
**«ΔΙΕΞΑΓΩΓΗ ΤΗΛΕΦΩΝΙΚΩΝ ΕΡΕΥΝΩΝ ΓΙΑ ΤΗΝ
ΑΝΑΓΝΩΣΙΜΟΤΗΤΑ ΤΩΝ ΠΕΡΙΦΕΡΕΙΑΚΩΝ ΕΦΗΜΕΡΙΔΩΝ
ΚΑΘΩΣ ΚΑΙ ΓΙΑ ΤΗ ΘΕΑΜΑΤΙΚΟΤΗΤΑ & ΑΚΡΟΑΜΑΤΙΚΟΤΗΤΑ
ΤΩΝ ΤΗΛΕΟΠΤΙΚΩΝ & ΡΑΔΙΟΦΩΝΙΚΩΝ ΣΤΑΘΜΩΝ
ΑΝΤΙΣΤΟΙΧΑ ΤΗΣ ΠΕΡΙΦΕΡΕΙΑΣ»**

ΝΟΜΟΣ ΚΙΛΚΙΣ

Ταυτότητα της έρευνας

Νομός : Κιλκίς

Δείγμα : 650

Ημερομηνίες διεξαγωγής : 01/02/2007 – 15/02/2007

Τύπος έρευνας : Τηλεφωνική έρευνα με τη χρήση του ειδικού συστήματος τηλεφωνικών Συνεντεύξεων. Το δείγμα των περιοχών κατανέμεται στο Νομό λαμβάνοντας υπ' όψη πλήρως την αναλογική αντιπροσωπευτικότητα ως προς την αστικότητα και τα πληθυσμιακά χαρακτηριστικά. Ως προς το φύλο και την ηλικία τηρούνται ποσοτώσεις με βάση τα στοιχεία της απογραφής από την ΕΣΥΕ.

ΣΤΑΤΙΣΤΙΚΗ ΜΕΘΟΔΟΣ : Ακολουθήθηκε η διαδικασία της τυχαίας επιλογής τηλεφωνικών αριθμών- (random dialing).

ΜΕΘΟΔΟΛΟΓΙΚΕΣ ΕΠΙΣΗΜΑΝΣΕΙΣ : Η έρευνα διεξήχθη σύμφωνα με τους κανόνες δεοντολογίας που ορίζουν ο ΣΕΔΕΑ, η WAPOR & η ESOMAR, μέλος των οποίων είναι οι τρεις εταιρείες που συνιστούν την Κοινοπραξία.

Δειγματοληψία : Στρωματοποιημένη, με τη χρήση δομημένου ερωτηματολογίου

Πληθυσμός Νομού Κιλκίς : 74.055 άτομα

Φύλο : Άνδρες (51,1%) – Γυναίκες (48,9%)

Ηλικία : 15+

Σταθμίσεις : Φύλο, Ηλικία, Περιοχή κατοικίας, σύμφωνα με ΕΣΥΕ (απογραφή 2001)

Στατιστικά σφάλματα : 3,8%

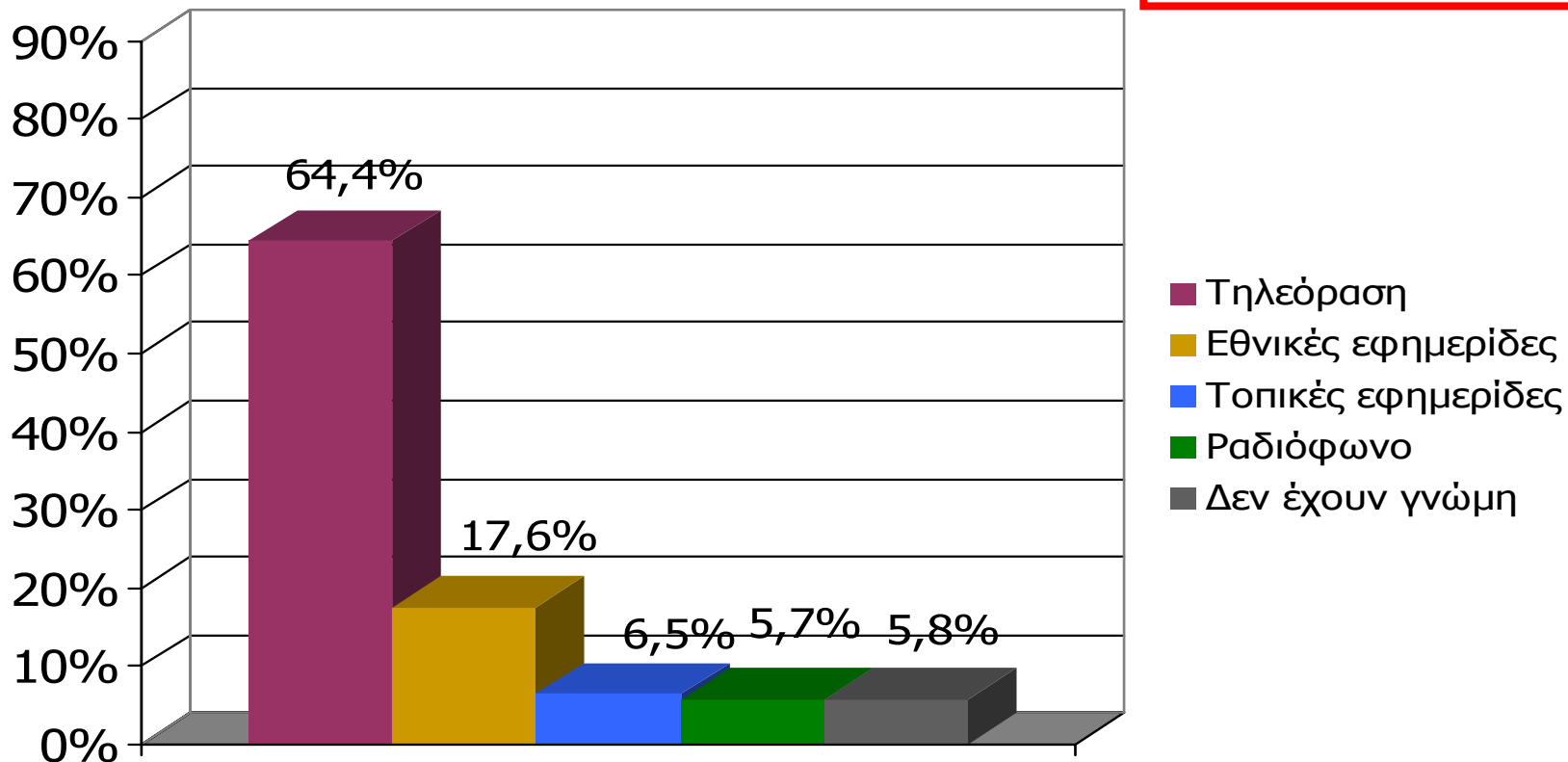
Ελάχιστη βάση ανάλυσης : 60

Συνολικός αριθμός απασχολούμενων ερευνητών & ελεγκτών : Ερευνητές : 84, Ελεγκτές : 10

Γενική Εμπιστοσύνη σε ΜΜΕ (Νομός Κιλκίς)

Σκεπτόμενοι την ενημέρωσή σας συνολικά, θα σας διαβάσω τέσσερις βασικές πηγές ενημέρωσης και θα ήθελα να τις βάλετε σε σειρά ξεκινώντας από αυτήν που εμπιστεύεστε περισσότερο για την ενημέρωσή σας σε πολιτικά και διεθνή θέματα και καταλήγοντας σε αυτήν που εμπιστεύεστε λιγότερο.

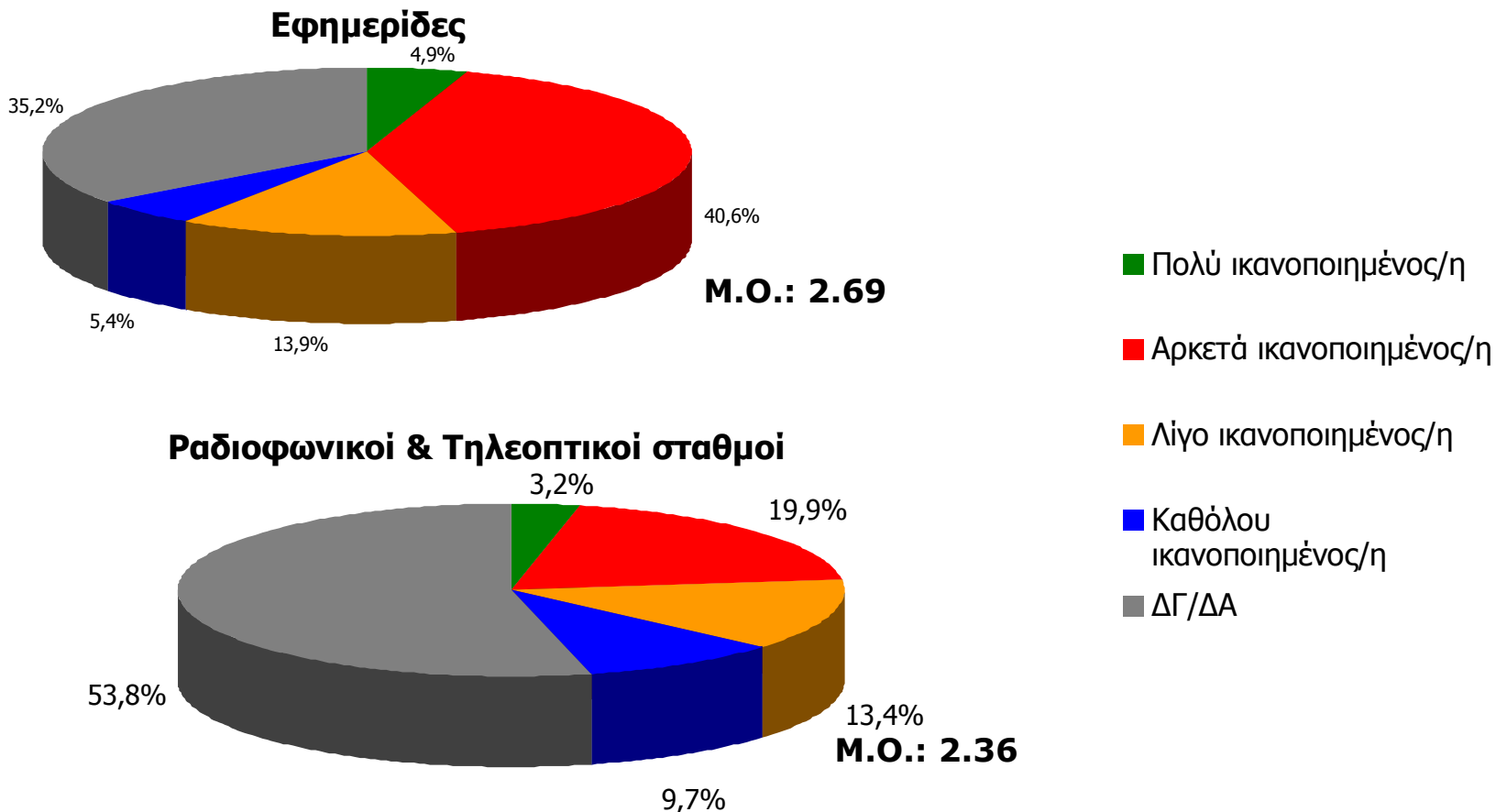
ΠΡΩΤΕΣ ΑΝΑΦΟΡΕΣ



Βάση = Σύνολο ερωτηθέντων (N=650)

Γενική ικανοποίηση από ποιότητα ενημέρωσης ΜΜΕ Νομού Κιλκίς

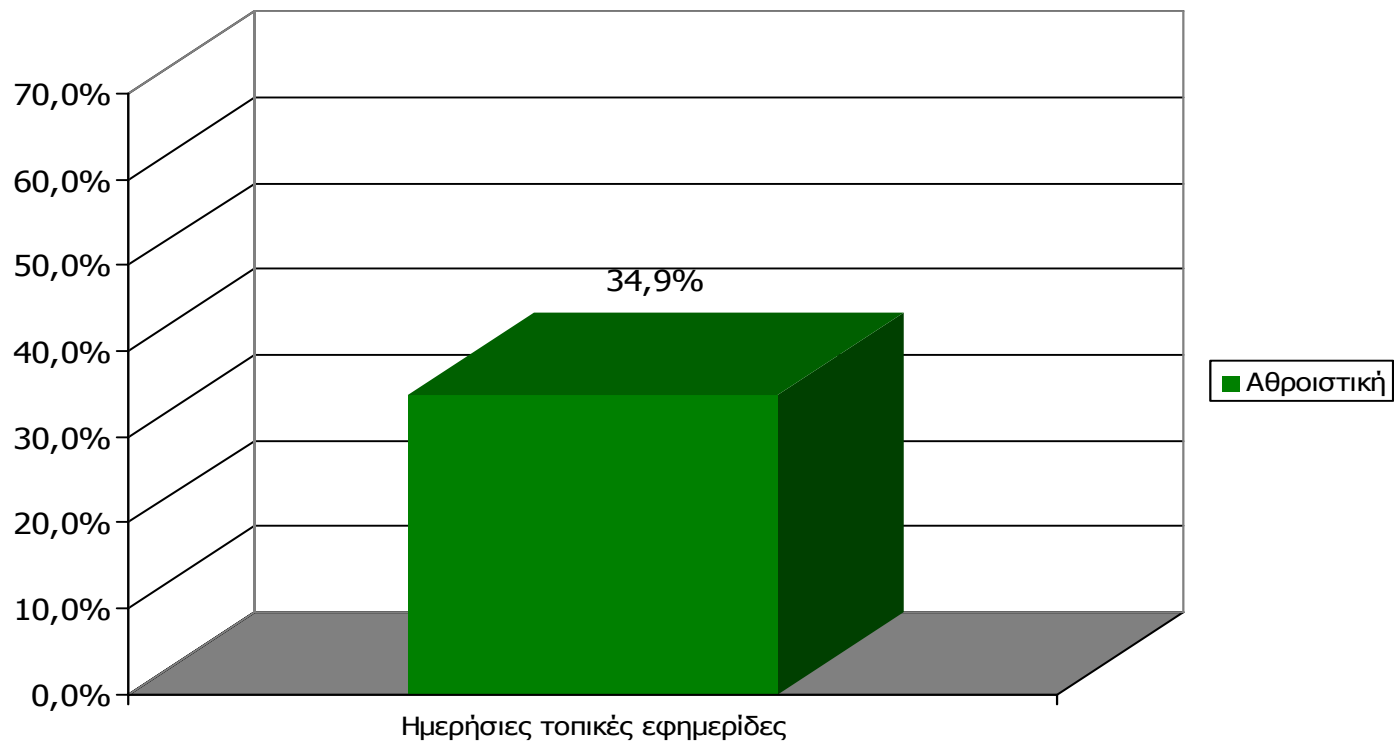
Γενικά πόσο ικανοποιημένος/η αισθάνεστε από την ποιότητα της ενημέρωσης που παρέχουν οι Εφημερίδες και οι Ραδιοφωνικοί & Τηλεοπτικοί σταθμοί του Νομού;



Βάση = Σύνολο ερωτηθέντων (N=650)

ΗΜΕΡΗΣΙΕΣ ΕΦΗΜΕΡΙΔΕΣ ΝΟΜΟΥ ΚΙΛΚΙΣ

Αθροιστική αναγνωσιμότητα τριμήνου ημερήσιου τοπικού τύπου (έστω 2' το τελευταίο τρίμηνο) Νομού Κιλκίς

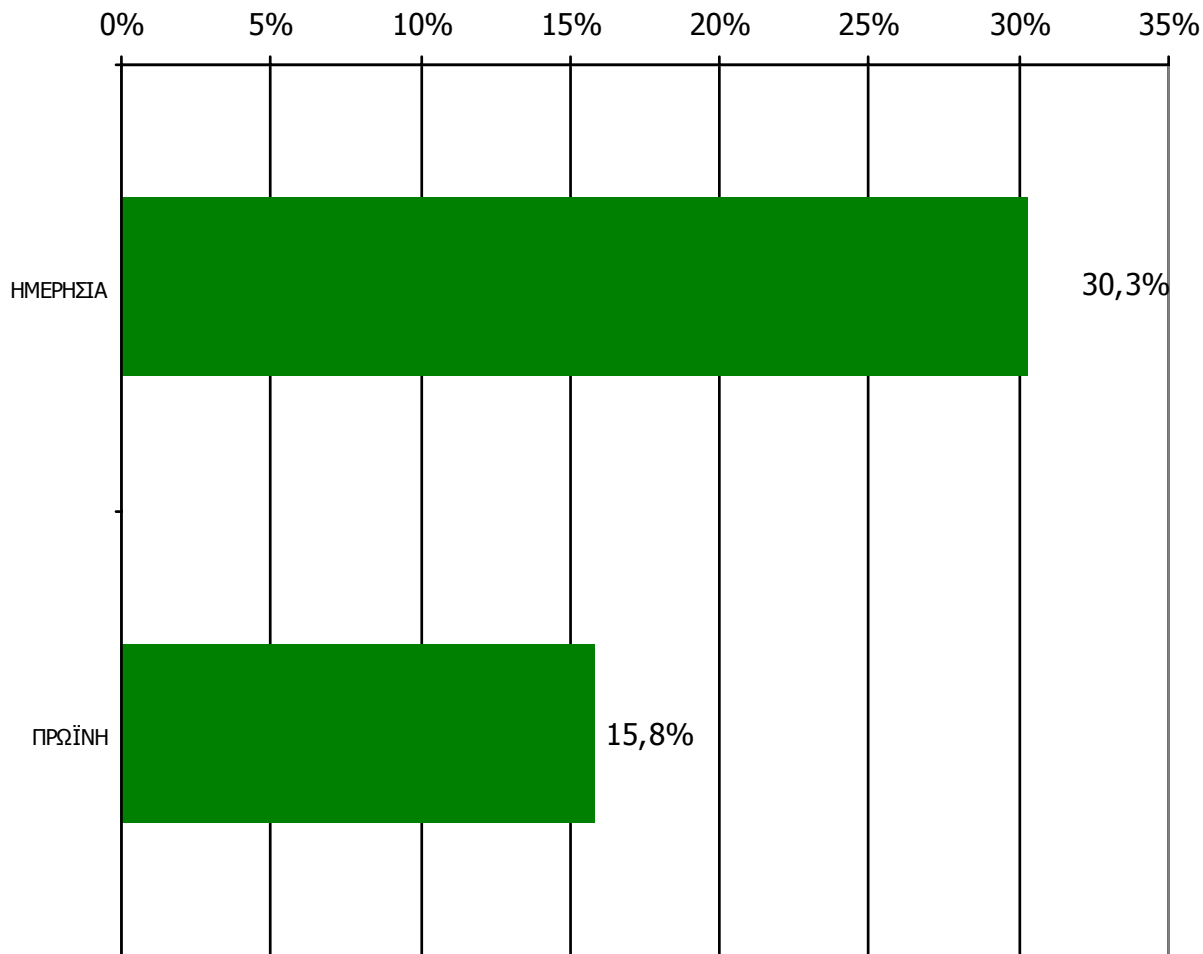


Βάση = Σύνολο ερωτηθέντων (N=650)

Μ.Ο.: 1.32 Εφημερίδες

Αθροιστική αναγνωσιμότητα τριμήνου ημερήσιου τοπικού τύπου (έστω 2' το τελευταίο τρίμηνο) Νομού Κιλκίς

Θα σας διαβάσω μια σειρά από καθημερινές τοπικές εφημερίδες που εκδίδονται στο νομό σας και θέλω να μου πείτε για κάθε μία από αυτές, αν την έχετε διαβάσει ή ξεφυλλίσει για τουλάχιστον 2' το τελευταίο τρίμηνο



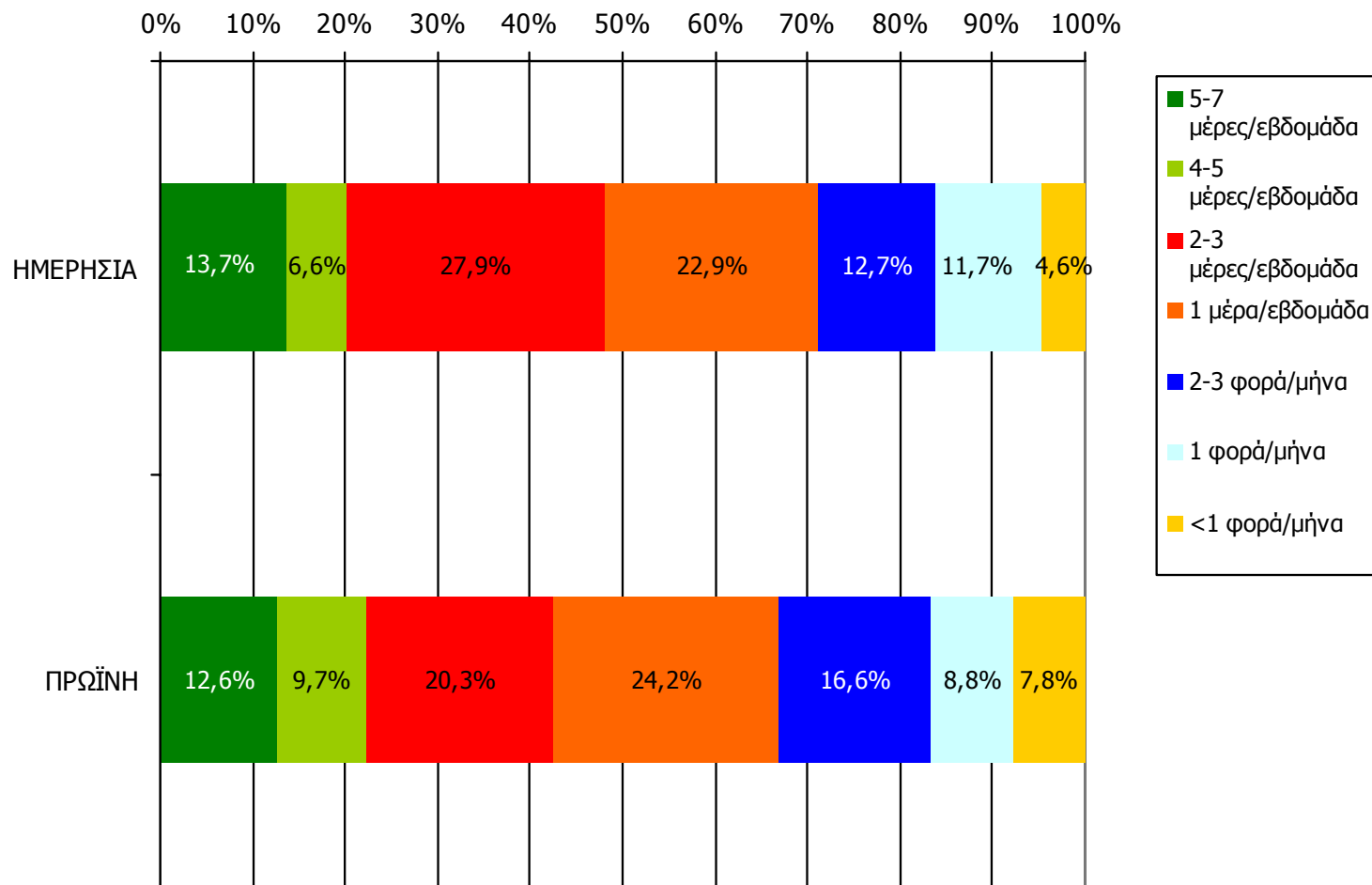
Βάση = Σύνολο ερωτηθέντων (N=650)

**Αθροιστική αναγνωσιμότητα τριμήνου ημερήσιου τοπικού τύπου
(έστω 2' το τελευταίο τρίμηνο) Νομού Κιλκίς
Προβολές στον πληθυσμό 15 ετών και άνω**

Πληθυσμός Νομού Κιλκίς, 15 ετών και άνω: 74.055 άτομα	Προβολή στον πληθυσμό 15 ετών και άνω	95% Διάστημα Εμπιστοσύνης	
		Κάτω φράγμα	Άνω φράγμα
ΗΜΕΡΗΣΙΑ	22.000	20.000	25.000
ΠΡΩΪΝΗ	12.000	10.000	14.000

ΣΥΧΝΟΤΗΤΑ ΑΝΑΓΝΩΣΗΣ ΗΜΕΡΗΣΙΩΝ ΕΦΗΜΕΡΙΔΩΝ Νομού Κιλκίς (έστω 2' το τελευταίο τρίμηνο)

Πόσο συχνά διαβάσετε την εφημερίδα...

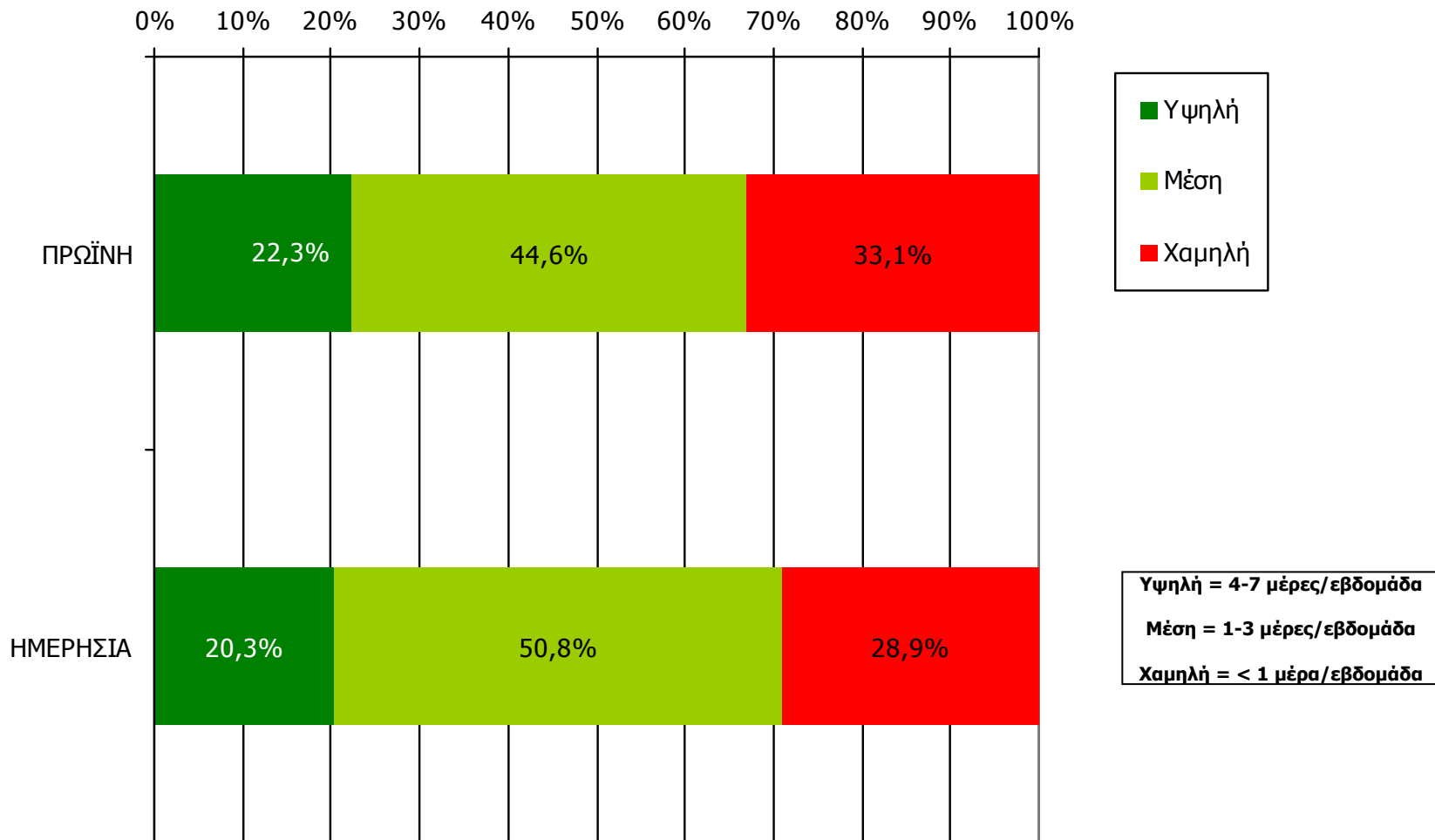


Βάση = Αναγνώστες (τριμήνου) κάθε τίτλου

ΣΥΧΝΟΤΗΤΑ ΑΝΑΓΝΩΣΗΣ ΗΜΕΡΗΣΙΩΝ ΕΦΗΜΕΡΙΔΩΝ

Νομού Κιλκίς (έστω 2' το τελευταίο τρίμηνο)

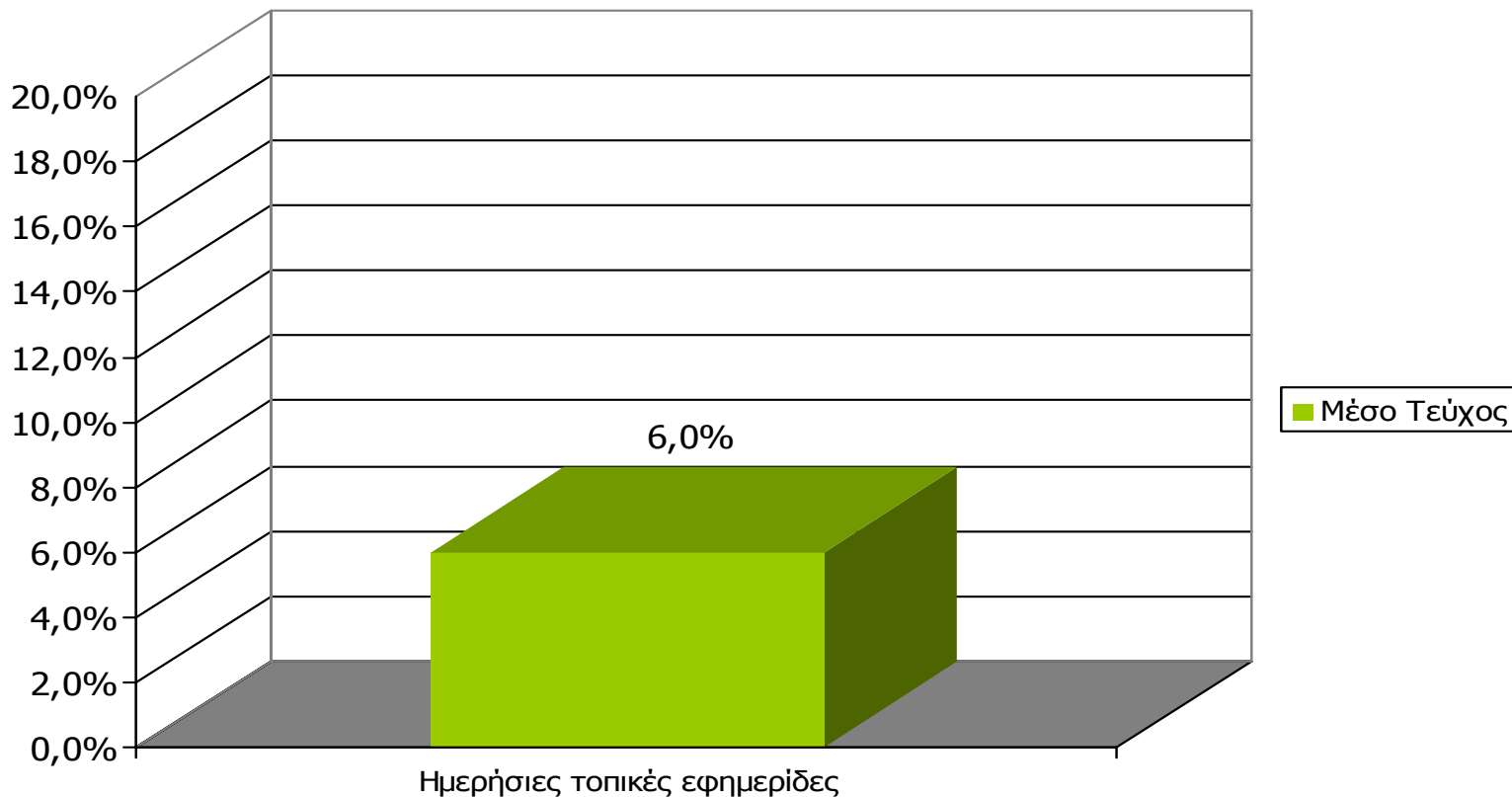
Πόσο συχνά διαβάζετε την εφημερίδα...



Βάση = Αναγνώστες (τριμήνου) κάθε τίτλου

Αναγνωσιμότητα μέσου τεύχους ημερήσιου τοπικού τύπου Νομού Κιλκίς

(χθες ή την τελευταία φορά που κυκλοφόρησαν)

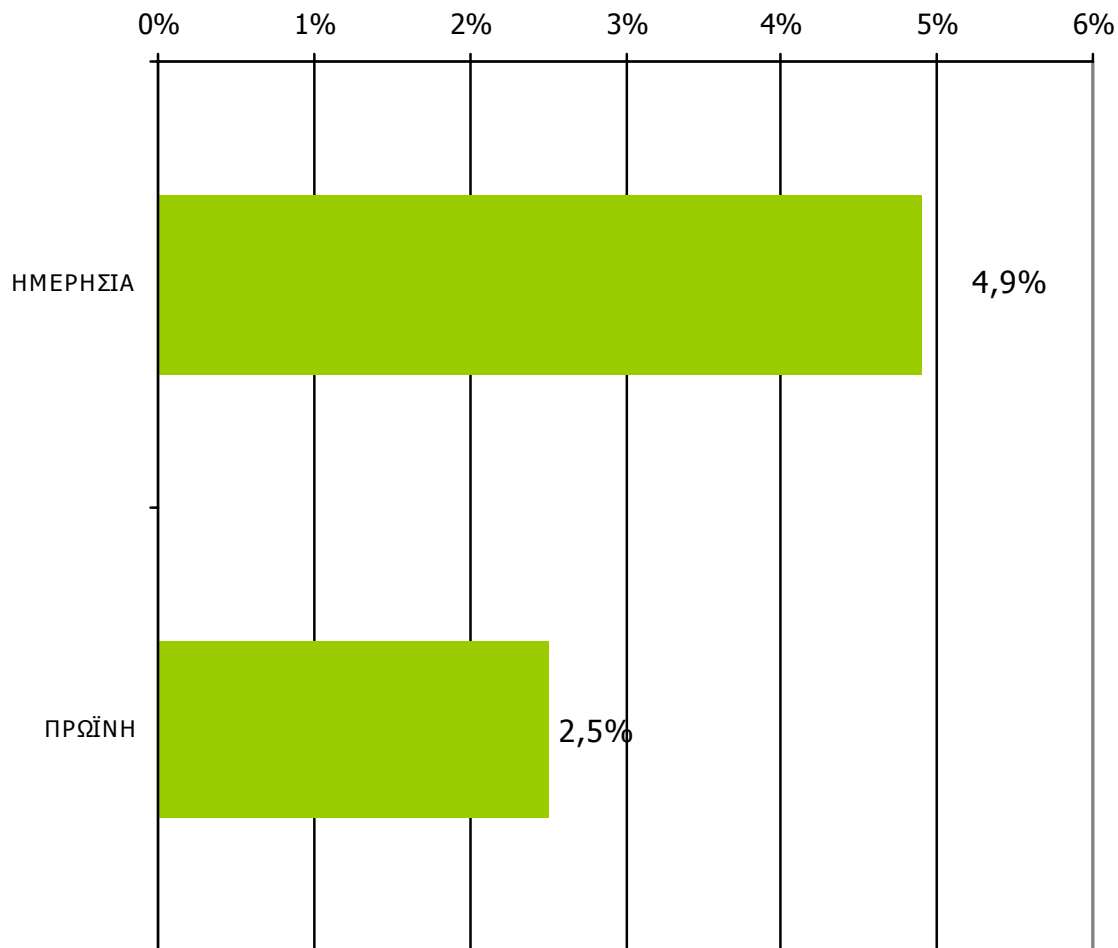


Μ.Ο.: 1.23 Εφημερίδες

Βάση = Σύνολο ερωτηθέντων (N=650)

Αναγνωσιμότητα μέσω τεύχους ημερήσιου τοπικού τύπου Νομού Κιλκίς

Πότε την διαβάσατε τελευταία φορά; (Χθες ή την τελευταία φορά που κυκλοφόρησε)



Βάση = Σύνολο ερωτηθέντων (N=650)

Αναγνωσιμότητα μέσου τεύχους ημερήσιου τοπικού τύπου Νομού Κιλκίς – Φύλο και ηλικία

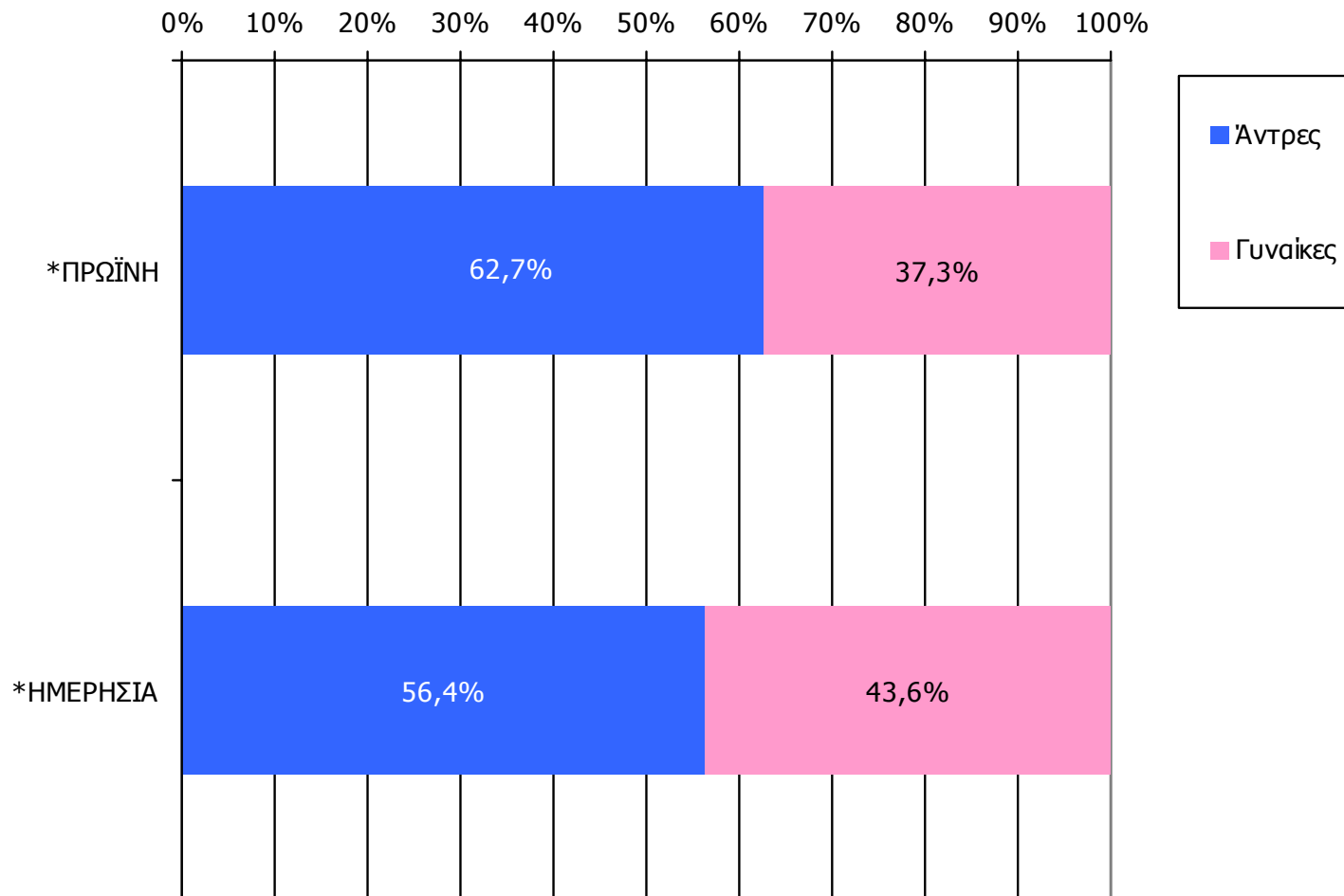
Πότε την διαβάσατε τελευταία φορά; (Χθες ή την τελευταία φορά που κυκλοφόρησε)

	ΣΥΝΟΛΟ	ΑΝΔΡΕΣ	ΓΥΝΑΙΚΕΣ
<i>Σύνολο ερωτηθέντων</i>	650	332	318
ΗΜΕΡΗΣΙΑ	4,9%	5,4%	4,4%
ΠΡΩΪΝΗ	2,5%	3,0%	1,9%

	ΣΥΝΟΛΟ	15-34	35-54	55+
<i>Σύνολο ερωτηθέντων</i>	650	210	182	258
ΗΜΕΡΗΣΙΑ	4,9%	3,4%	8,2%	3,9%
ΠΡΩΪΝΗ	2,5%	2,4%	4,9%	0,8%

Αναγνωσιμότητα μέσω τεύχους ημερήσιου τοπικού τύπου Νομού Κιλκίς - Φύλο/ Προφίλ

Πότε την διαβάσατε τελευταία φορά; (Χθες ή την τελευταία φορά που κυκλοφόρησε)

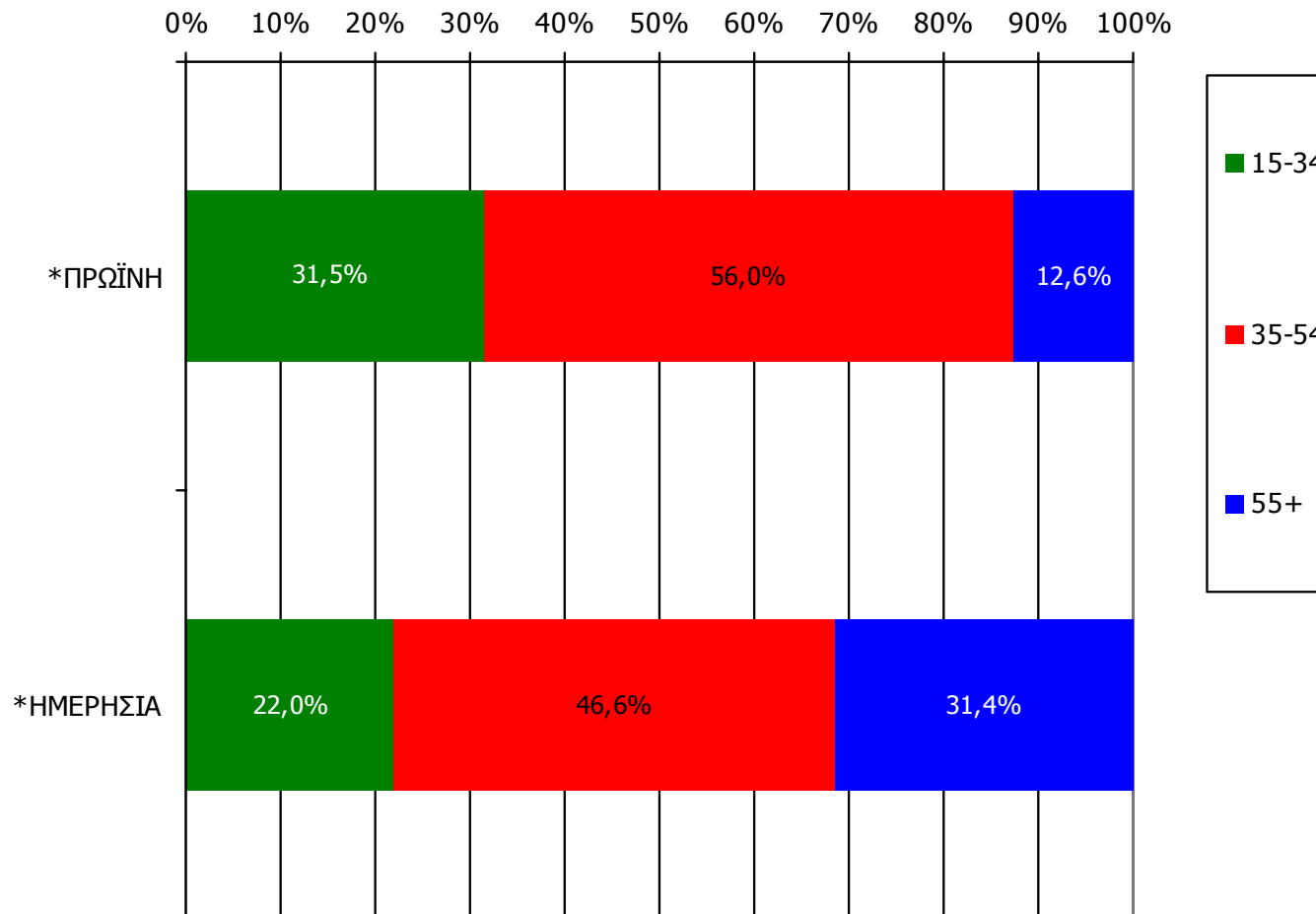


Βάση = Αναγνώστες (μέσου τεύχους) κάθε τίτλου

*Ενδεικτικά στοιχεία- Βάση μικρότερη των 60 ατόμων

Αναγνωσιμότητα μέσω τεύχους ημερήσιου τοπικού τύπου Νομού Κιλκίς - Ηλικία/ Προφίλ

Πότε την διαβάσατε τελευταία φορά; (Χθες ή την τελευταία φορά που κυκλοφόρησε)

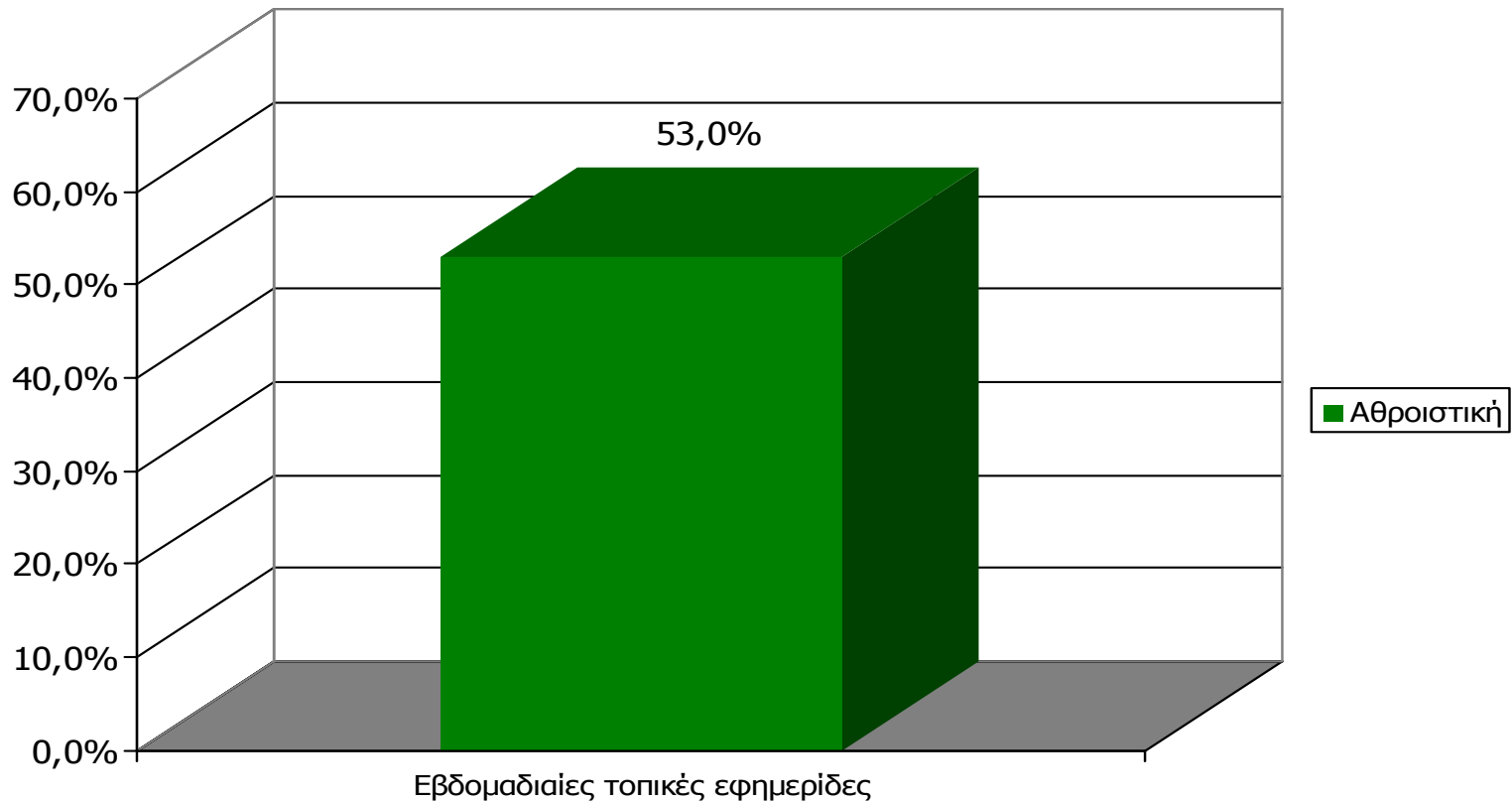


Βάση = Αναγνώστες (μέσου τεύχους) κάθε τίτλου

*Ενδεικτικά στοιχεία- Βάση μικρότερη των 60 ατόμων

ΕΒΔΟΜΑΔΙΑΙΕΣ ΕΦΗΜΕΡΙΔΕΣ ΝΟΜΟΥ ΚΙΛΚΙΣ

Αθροιστική αναγνωσιμότητα τριμήνου εβδομαδιαίου τοπικού τύπου Νομού Κιλκίς (έστω 2' το τελευταίο τρίμηνο)

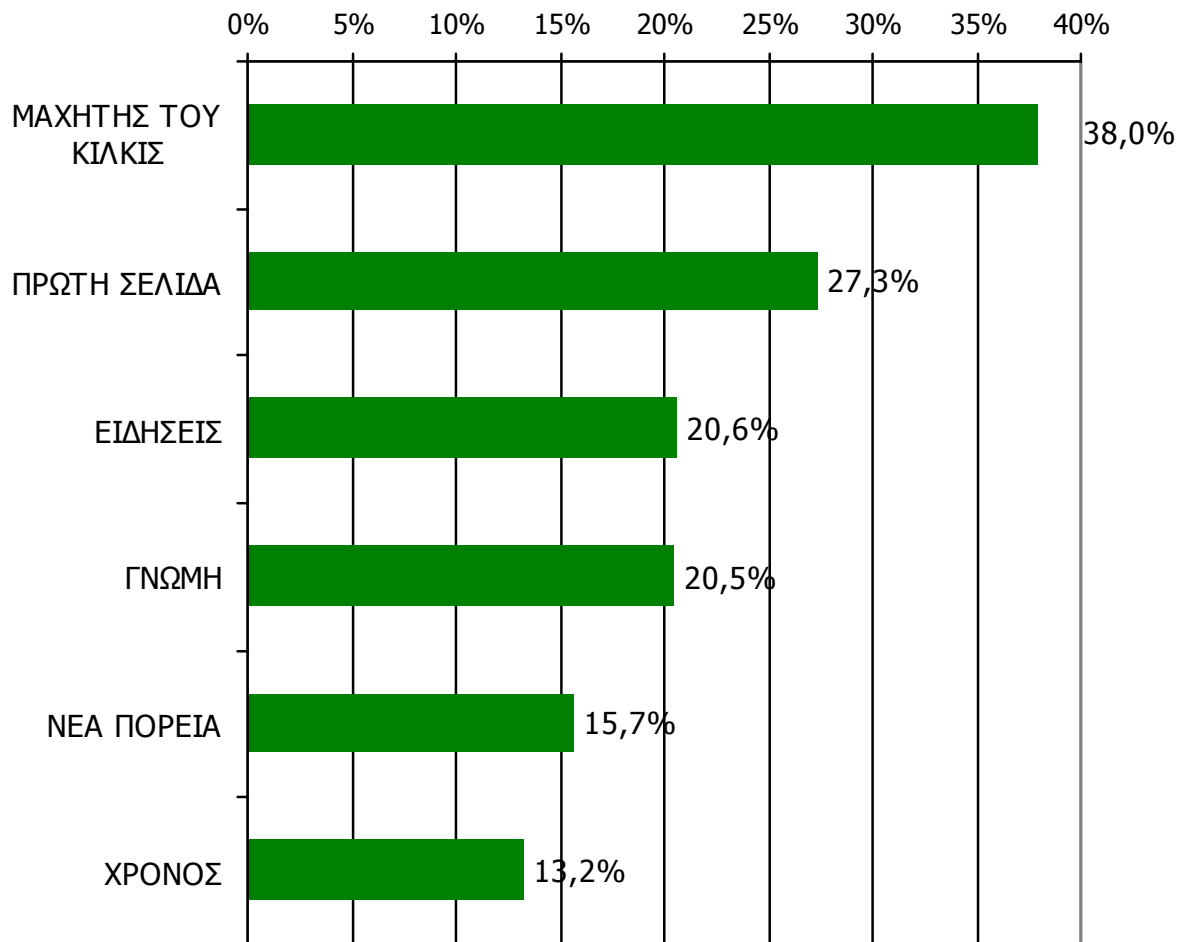


Μ.Ο.: 2.55 Εφημερίδες

Βάση = Σύνολο ερωτηθέντων (N=650)

Αθροιστική αναγνωσιμότητα τριμήνου εβδομαδιαίου τοπικού τύπου Νομού Κιλκίς (έστω 2' το τελευταίο τρίμηνο)

Θα σας διαβάσω τώρα μια σειρά από εβδομαδιαίες τοπικές εφημερίδες που εκδίδονται στο νομό σας και θέλω να μου πείτε για κάθε μία από αυτές, αν την έχετε διαβάσει ή ξεφυλλίσει για τουλάχιστον 2' το τελευταίο τρίμηνο



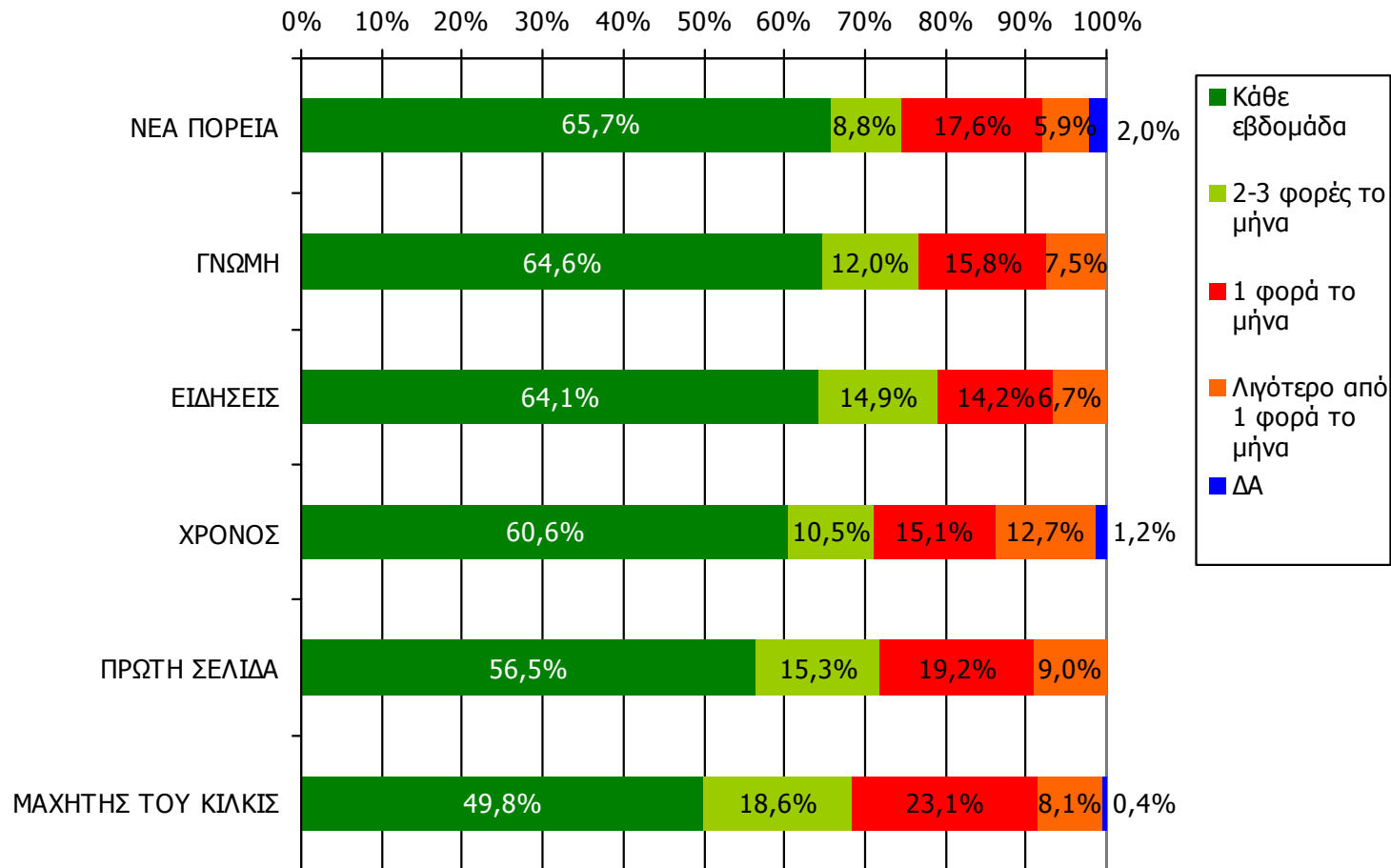
Βάση = Σύνολο ερωτηθέντων (N=650)

**Αθροιστική αναγνωσιμότητα τριμήνου εβδομαδιαίου τοπικού τύπου
(έστω 2' το τελευταίο τρίμηνο) Νομού Κιλκίς
Προβολές στον πληθυσμό 15 ετών και άνω**

Πληθυσμός Νομού Κιλκίς, 15 ετών και άνω: 74.055 άτομα	Προβολή στον πληθυσμό 15 ετών και άνω	95% Διάστημα Εμπιστοσύνης	
		Κάτω φράγμα	Άνω φράγμα
ΜΑΧΗΤΗΣ ΤΟΥ ΚΙΛΚΙΣ	28.000	25.000	31.000
ΠΡΩΤΗ ΣΕΛΙΔΑ	20.000	18.000	23.000
ΕΙΔΗΣΕΙΣ	15.000	13.000	18.000
ΓΝΩΜΗ	15.000	13.000	17.000
ΝΕΑ ΠΟΡΕΙΑ	12.000	10.000	14.000
ΧΡΟΝΟΣ	10.000	8.000	12.000

ΣΥΧΝΟΤΗΤΑ ΑΝΑΓΝΩΣΗΣ ΕΒΔΟΜΑΔΙΑΙΩΝ ΕΦΗΜΕΡΙΔΩΝ Νομού Κιλκίς (έστω 2' το τελευταίο τρίμηνο)

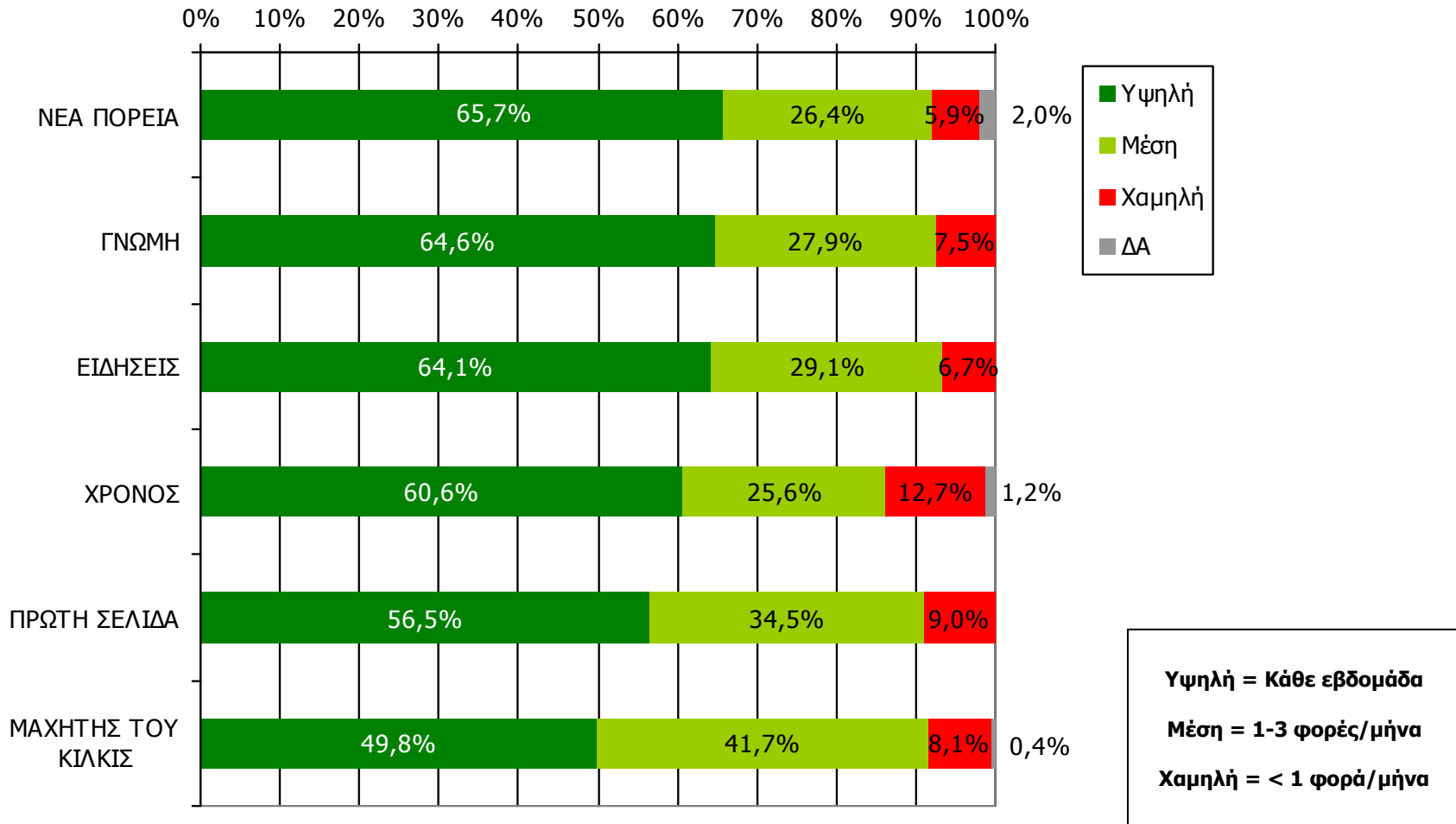
Πόσο συχνά διαβάζετε την εφημερίδα...



Βάση = Αναγνώστες (τριμήνου) κάθε τίτλου

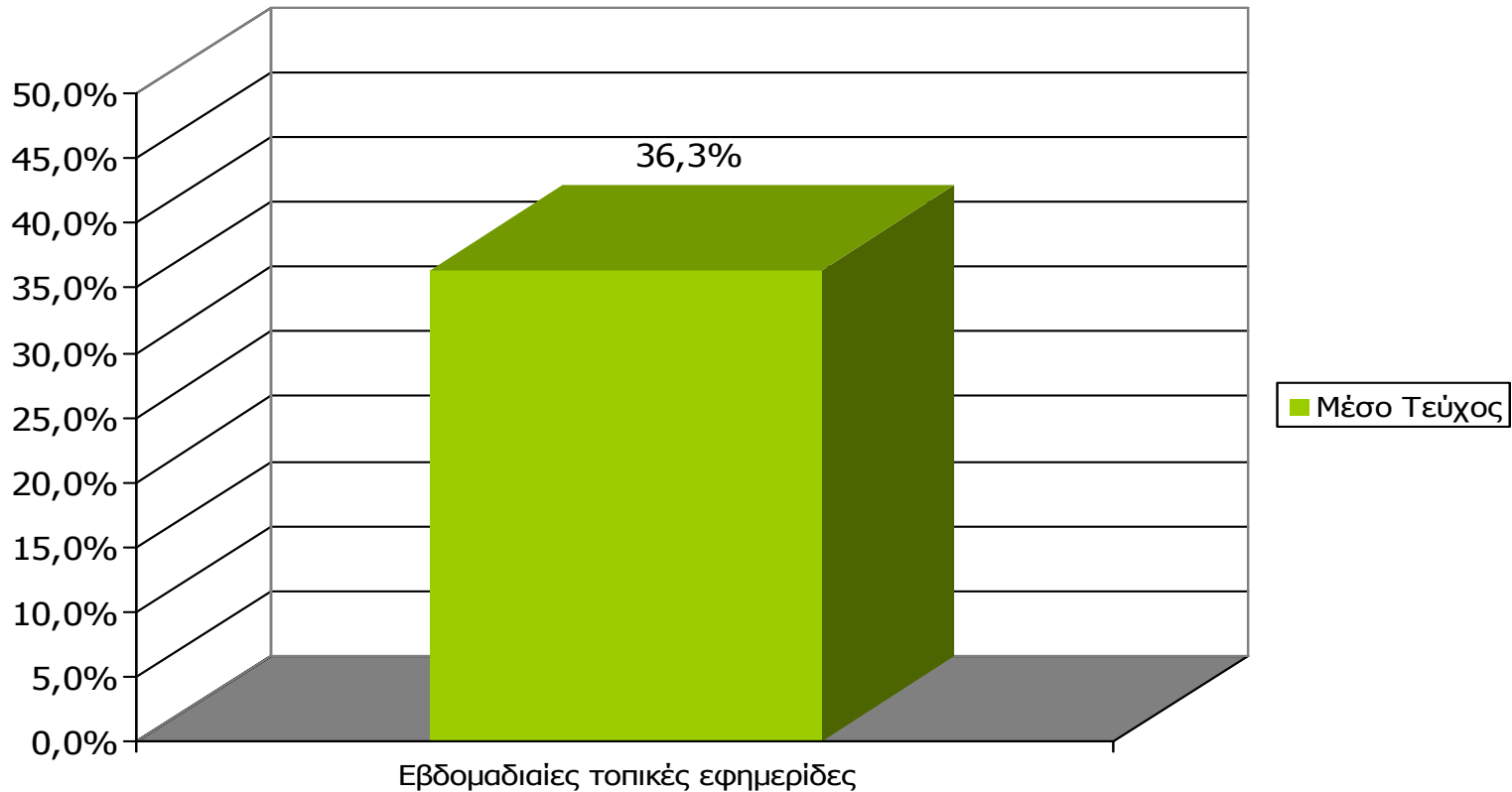
ΣΥΧΝΟΤΗΤΑ ΑΝΑΓΝΩΣΗΣ ΕΒΔΟΜΑΔΙΑΙΩΝ ΕΦΗΜΕΡΙΔΩΝ Νομού Κιλκίς (έστω 2' το τελευταίο τρίμηνο)

Πόσο συχνά διαβάζετε την εφημερίδα...



Βάση = Αναγνώστες (τριμήνου) κάθε τίτλου

Αναγνωσιμότητα μέσου τεύχους εβδομαδιαίου τοπικού τύπου Νομού Κιλκίς (Τελευταία εβδομάδα)

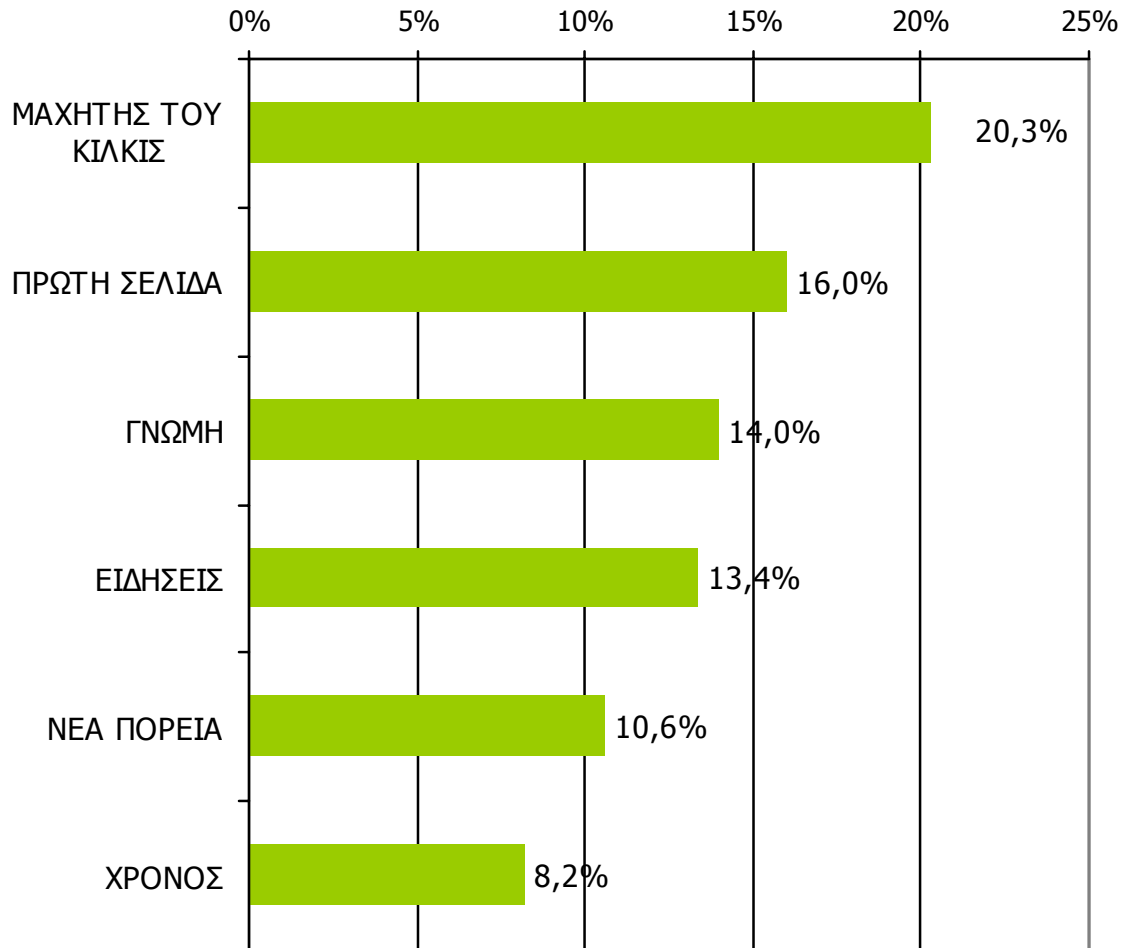


Βάση = Σύνολο ερωτηθέντων (N=650)

Μ.Ο.: 2.27 Εφημερίδες

Αναγνωσιμότητα μέσου τεύχους εβδομαδιαίου τοπικού τύπου Νομού Κιλκίς

Πότε την διαβάσατε τελευταία φορά; (Την τελευταία εβδομάδα)



Βάση = Σύνολο ερωτηθέντων (N=650)

Αναγνωσιμότητα μέσου τεύχους εβδομαδιαίου τοπικού τύπου Νομού Κιλκίς – Φύλο

Πότε την διαβάσατε τελευταία φορά; (Χθες ή την τελευταία φορά που κυκλοφόρησε)

	ΣΥΝΟΛΟ	ΑΝΔΡΕΣ	ΓΥΝΑΙΚΕΣ
<i>Σύνολο ερωτηθέντων</i>	650	332	318
ΜΑΧΗΤΗΣ ΤΟΥ ΚΙΛΚΙΣ	20,3%	26,0%	14,4%
ΠΡΩΤΗ ΣΕΛΙΔΑ	16,0%	19,9%	11,9%
ΓΝΩΜΗ	14,0%	17,8%	10,0%
ΕΙΔΗΣΕΙΣ	13,4%	17,2%	9,4%
ΝΕΑ ΠΟΡΕΙΑ	10,6%	14,2%	6,9%
ΧΡΟΝΟΣ	8,2%	9,7%	6,6%

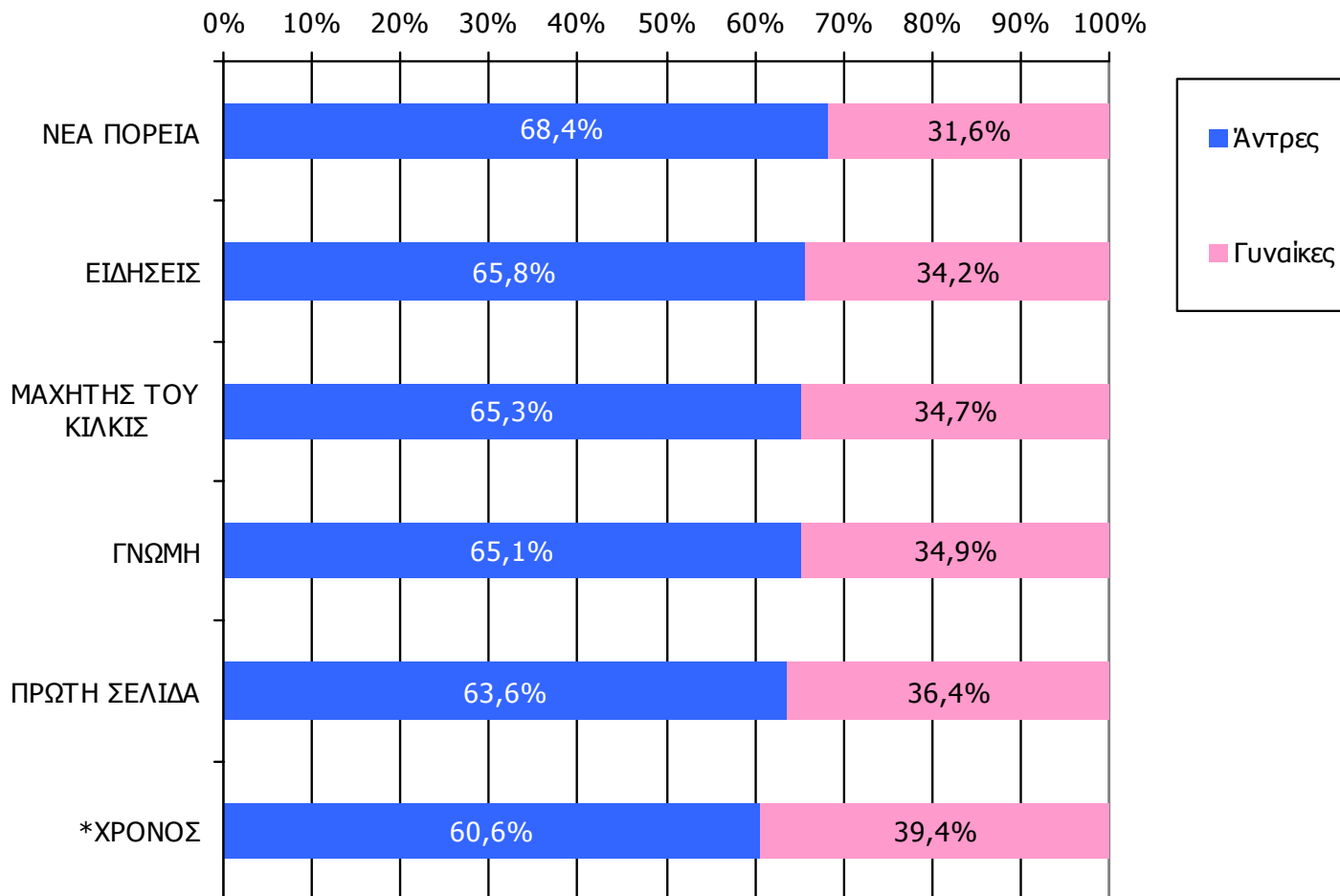
Αναγνωσιμότητα μέσου τεύχους εβδομαδιαίου τοπικού τύπου Νομού Κιλκίς – Ηλικία

Πότε την διαβάσατε τελευταία φορά; (Χθες ή την τελευταία φορά που κυκλοφόρησε)

	ΣΥΝΟΛΟ	15-34	35-54	55+
<i>Σύνολο ερωτηθέντων</i>	650	210	182	258
ΜΑΧΗΤΗΣ ΤΟΥ ΚΙΛΚΙΣ	20,3%	18,2%	29,0%	15,9%
ΠΡΩΤΗ ΣΕΛΙΔΑ	16,0%	17,2%	23,0%	10,1%
ΓΝΩΜΗ	14,0%	14,8%	24,6%	5,8%
ΕΙΔΗΣΕΙΣ	13,4%	11,0%	24,1%	7,8%
ΝΕΑ ΠΟΡΕΙΑ	10,6%	9,1%	15,9%	8,2%
ΧΡΟΝΟΣ	8,2%	6,2%	16,4%	3,9%

Αναγνωσιμότητα μέσου τεύχους εβδομαδιαίου τοπικού τύπου Νομού Κιλκίς – Φύλο / Προφίλ

Πότε την διαβάσατε τελευταία φορά; (Την τελευταία εβδομάδα)

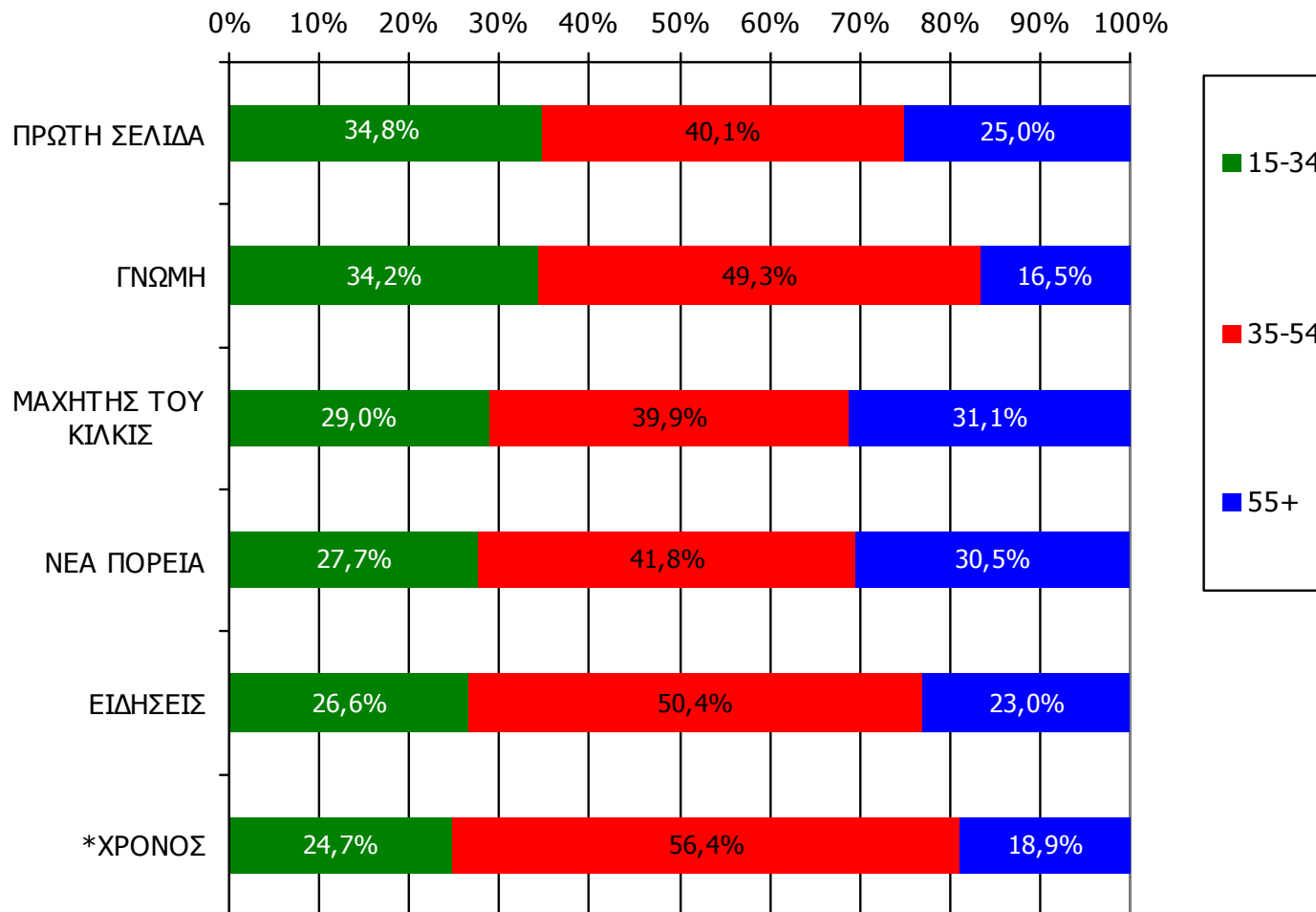


Βάση = Αναγνώστες (μέσου τεύχους) κάθε τίτλου

*Ενδεικτικά στοιχεία- Βάση μικρότερη των 60 ατόμων

Αναγνωσιμότητα μέσω τεύχους εβδομαδιαίου τοπικού τύπου Νομού Κιλκίς - Ηλικία/ Προφίλ

Πότε την διαβάσατε τελευταία φορά; (Την τελευταία εβδομάδα)



Βάση = Αναγνώστες (μέσω τεύχους) κάθε τίτλου

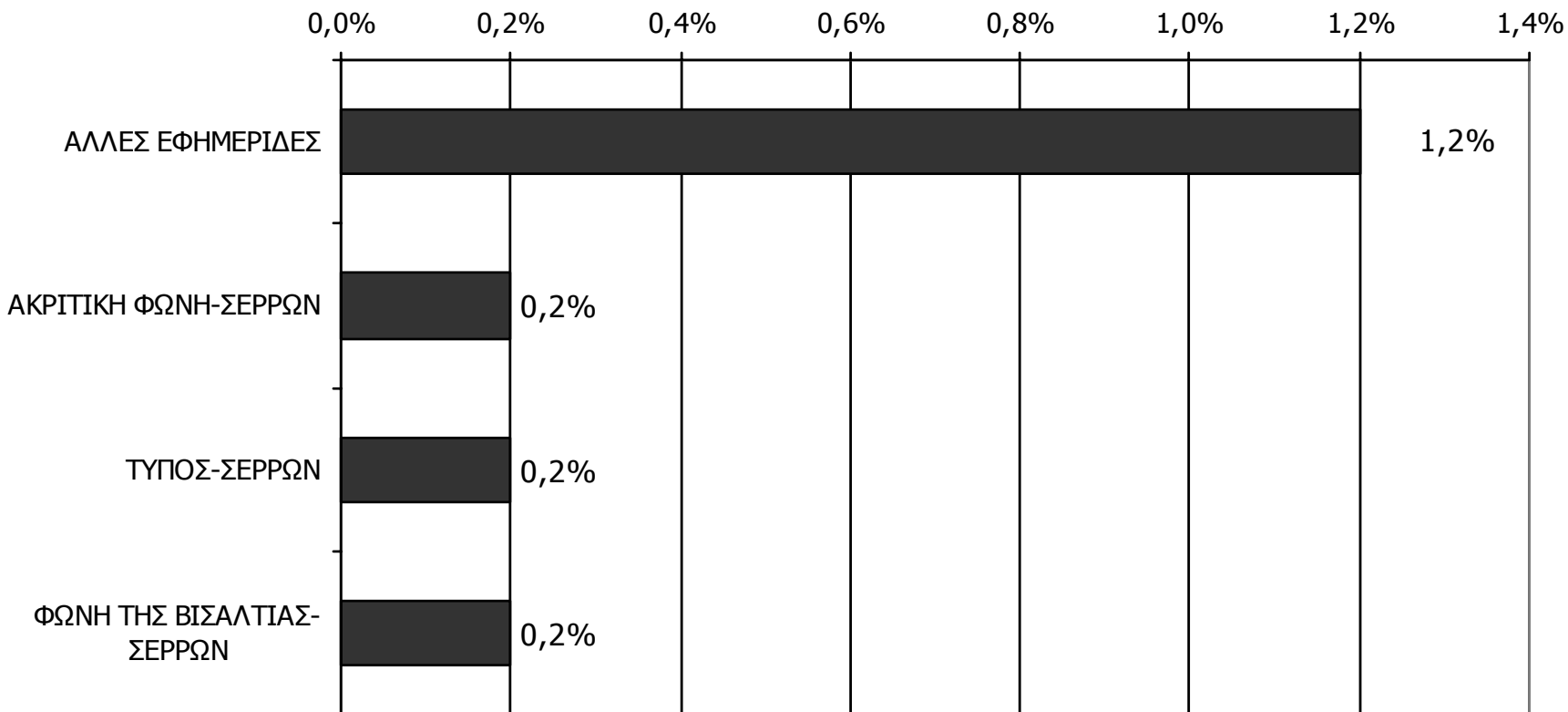
*Ενδεικτικά στοιχεία- Βάση μικρότερη των 60 ατόμων

ΕΦΗΜΕΡΙΔΕΣ ΟΜΟΡΩΝ ΝΟΜΩΝ

ΑΝΑΓΝΩΣΗ ΕΦΗΜΕΡΙΔΩΝ ΟΜΟΡΩΝ ΝΟΜΩΝ

Διαβάσατε το τελευταίο τρίμηνο, άλλες τοπικές καθημερινές ή εβδομαδιαίες εφημερίδες που κυκλοφόρησαν στο νομό σας; Αν ναι, ποιες;

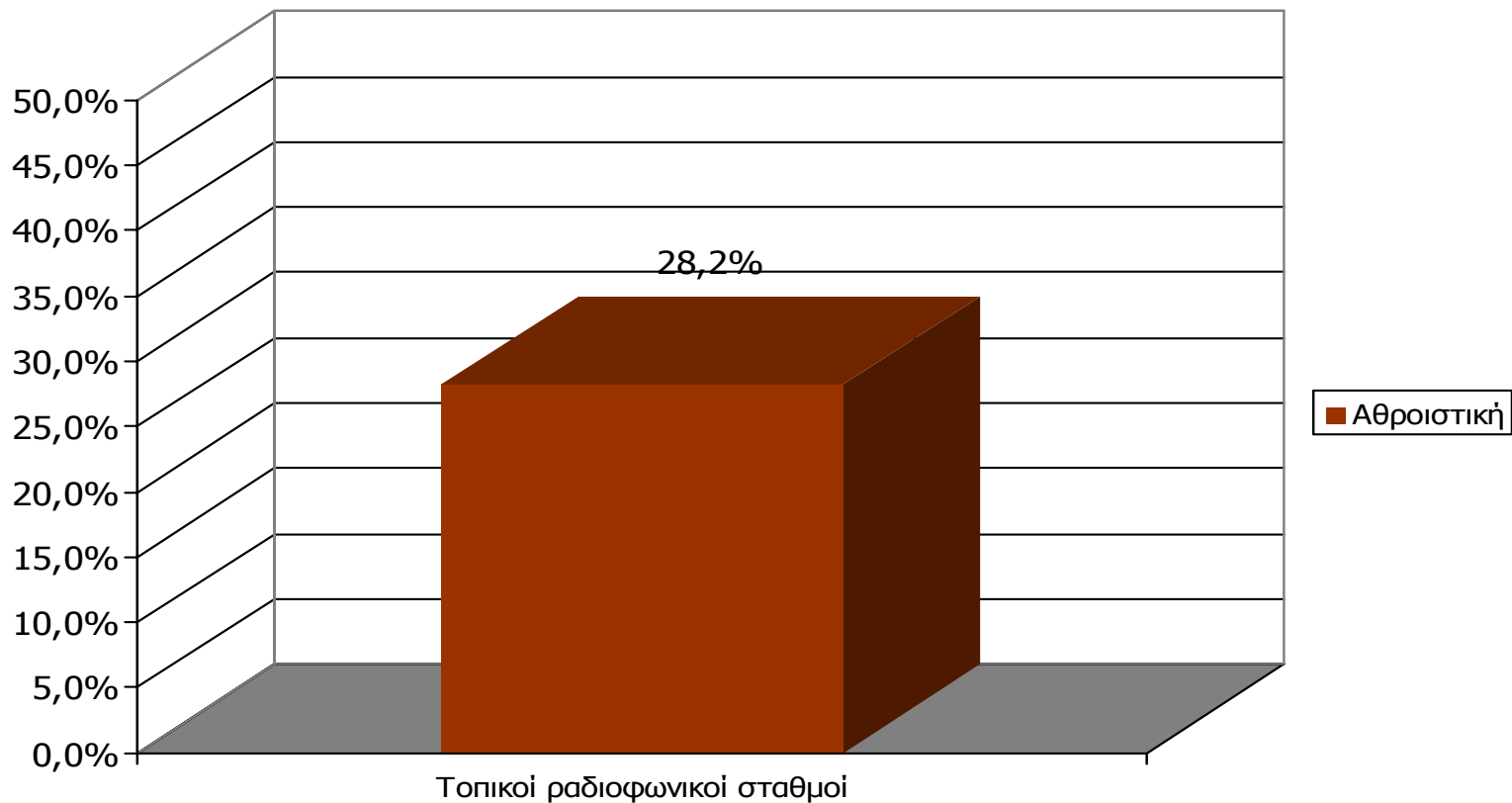
(Δεν διάβασα: 98,3%)



Βάση = Σύνολο ερωτηθέντων (N=650)

ΡΑΔΙΟΦΩΝΙΚΟΙ ΣΤΑΘΜΟΙ ΝΟΜΟΥ ΚΙΛΚΙΣ

Αθροιστική ακροαματικότητα εβδομάδας τοπικών Ρ/Σ Νομού Κιλκίς (λίγα λεπτά την τελευταία εβδομάδα)

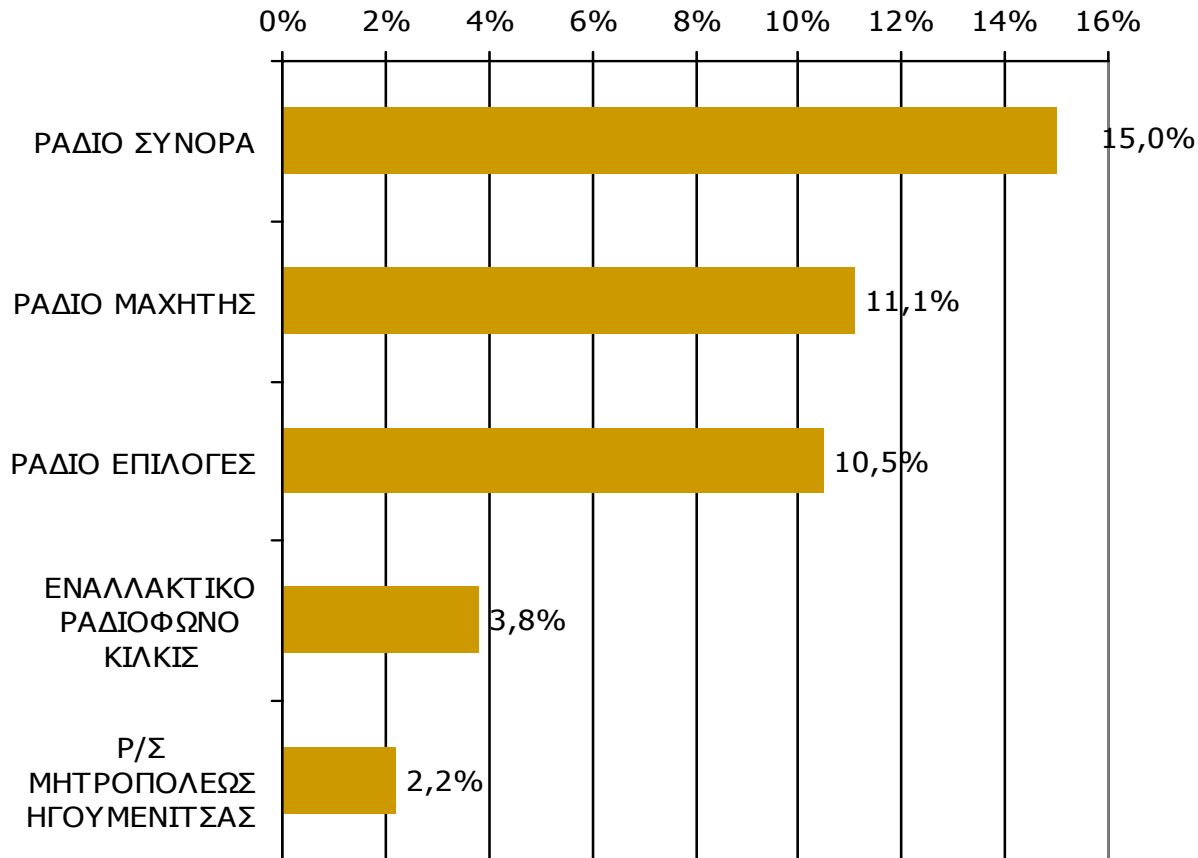


Μ.Ο.: 1.50 Ρ/Σ

Βάση = Σύνολο ερωτηθέντων (N=650)

Αθροιστική ακροαματικότητα εβδομάδας τοπικών Ρ/Σ Νομού Κιλκίς (λίγα λεπτά την τελευταία εβδομάδα)

Θα σας διαβάσω μια σειρά από τοπικούς ραδιοφωνικούς σταθμούς που εκπέμπουν στο νομό σας και θέλω να μου πείτε για κάθε έναν από αυτούς, αν τον ακούσατε την τελευταία εβδομάδα για τουλάχιστον λίγα λεπτά.



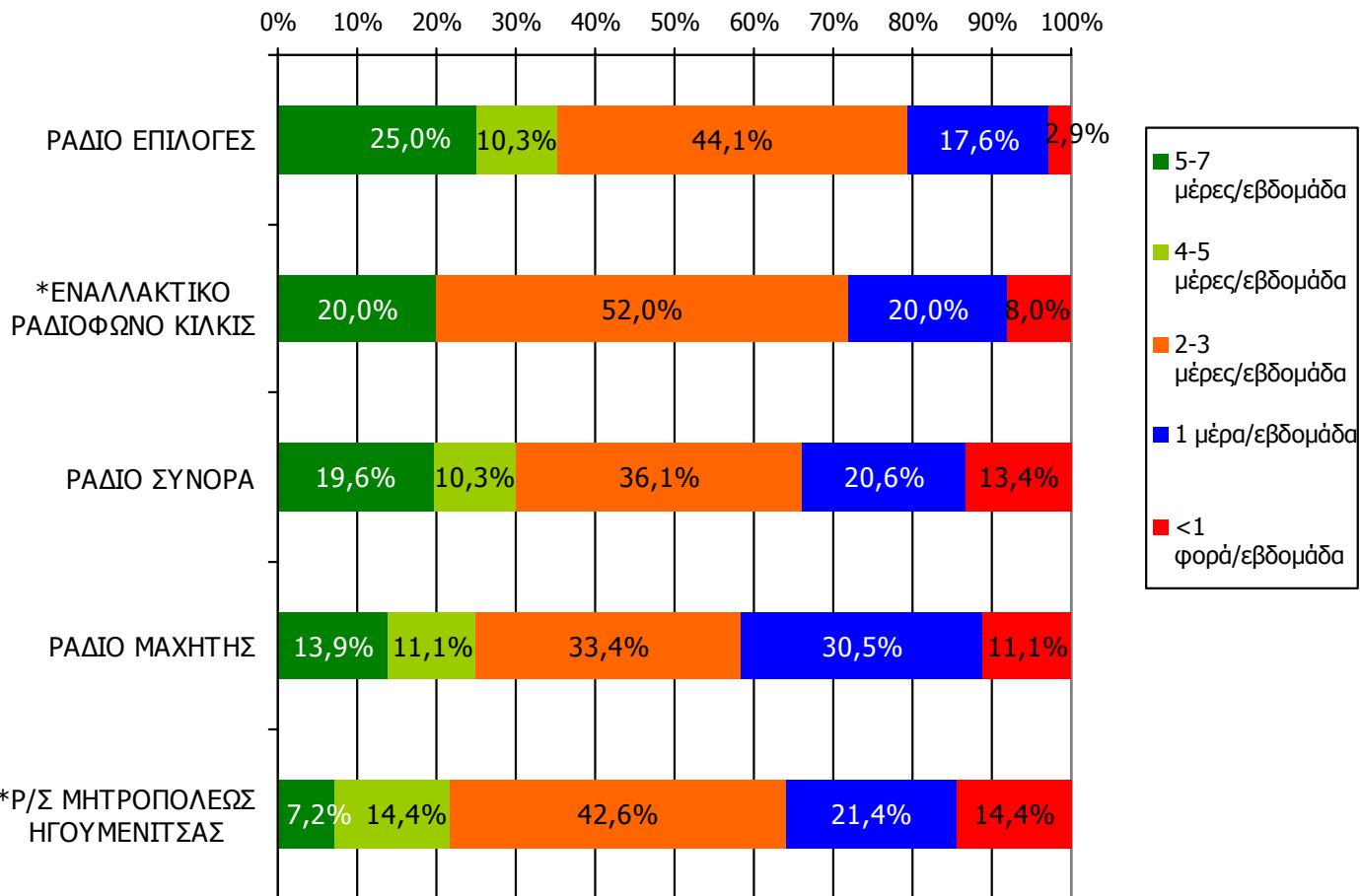
Βάση = Σύνολο ερωτηθέντων (N=650)

**Αθροιστική ακροαματικότητα εβδομάδας τοπικών Ρ/Σ
Νομού Κιλκίς (λίγα λεπτά την τελευταία εβδομάδα)
Προβολές στον πληθυσμό 15 ετών και άνω**

Πληθυσμός Νομού Κιλκίς, 15 ετών και άνω: 74.055 άτομα	Προβολή στον πληθυσμό 15 ετών και άνω	95% Διάστημα Εμπιστοσύνης	
		Κάτω φράγμα	Άνω φράγμα
ΡΑΔΙΟ ΣΥΝΟΡΑ	11.000	9.000	13.000
ΡΑΔΙΟ ΜΑΧΗΤΗΣ	8.000	6.000	10.000
ΡΑΔΙΟ ΕΠΙΛΟΓΕΣ	8.000	6.000	10.000
ΕΝΑΛΛΑΚΤΙΚΟ ΡΑΔΙΟΦΩΝΟ ΚΙΛΚΙΣ	3.000	2.000	4.000
Ρ/Σ ΜΗΤΡΟΠΟΛΕΩΣ ΗΓΟΥΜΕΝΙΤΣΑΣ	2.000	1.000	3.000

ΣΥΧΝΟΤΗΤΑ ΑΚΡΟΑΣΗΣ ΡΑΔΙΟΦΩΝΙΚΩΝ ΣΤΑΘΜΩΝ Νομού Κιλκίς (λίγα λεπτά την τελευταία εβδομάδα)

Πόσο συχνά ακούτε το ραδιοφωνικό σταθμό...

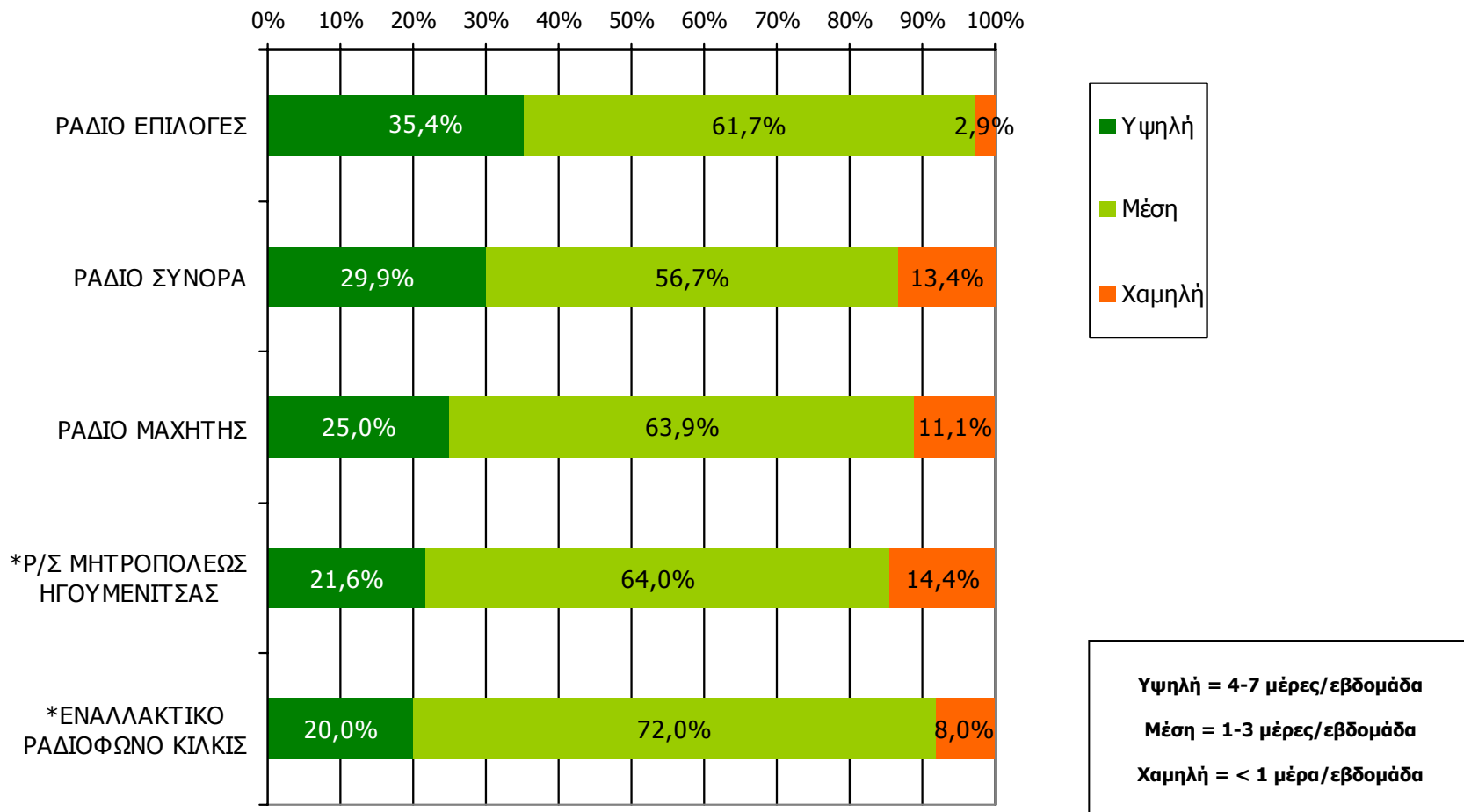


Βάση = Ακροατές (εβδομάδας) κάθε σταθμού

*Ενδεικτικά στοιχεία- Βάση μικρότερη των 60 ατόμων

ΣΥΧΝΟΤΗΤΑ ΑΚΡΟΑΣΗΣ ΡΑΔΙΟΦΩΝΙΚΩΝ ΣΤΑΘΜΩΝ Νομού Κιλκίς (λίγα λεπτά την τελευταία εβδομάδα)

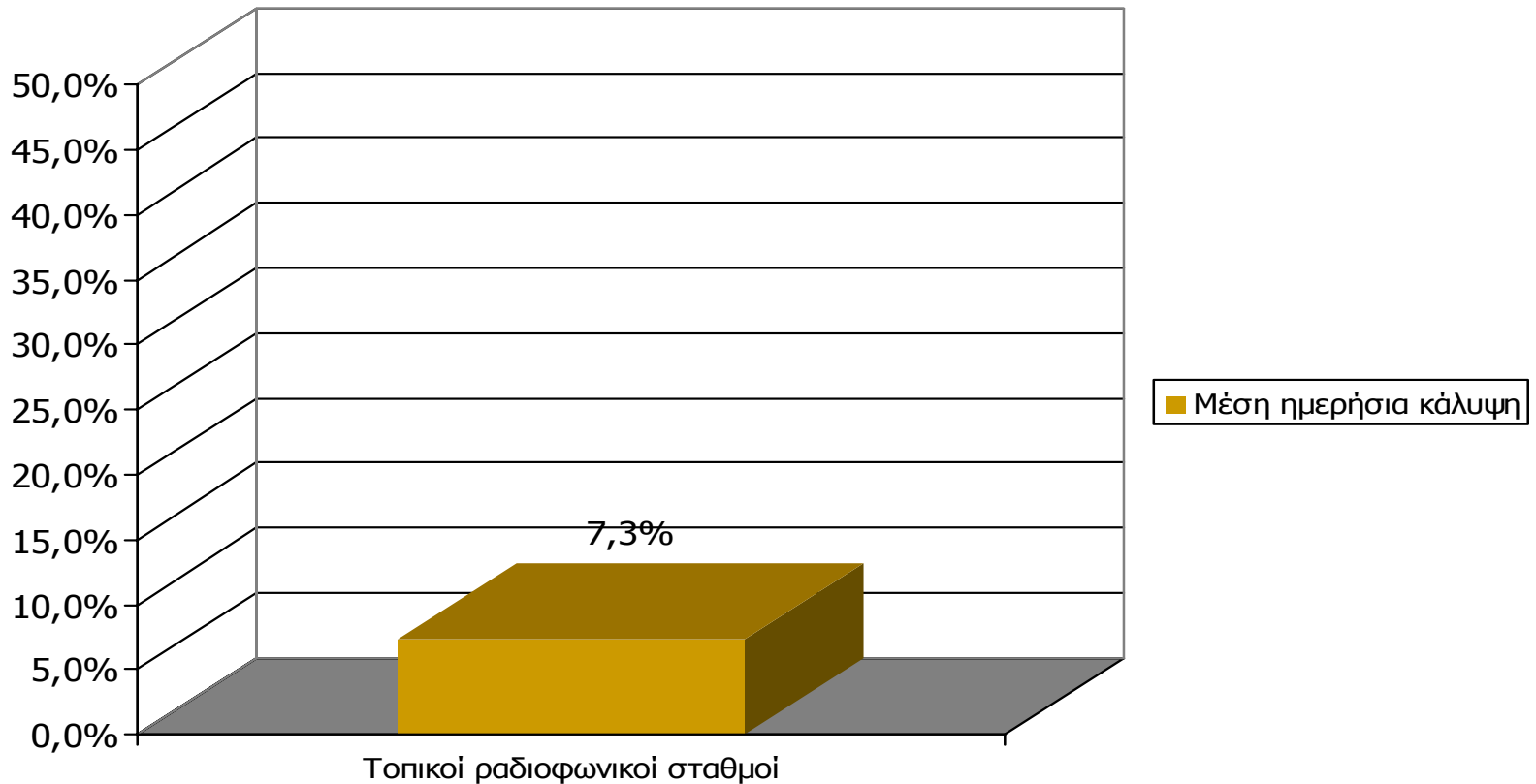
Πόσο συχνά ακούτε το ραδιοφωνικό σταθμό...



Βάση = Ακροατές (εβδομάδας) κάθε σταθμού

*Ενδεικτικά στοιχεία- Βάση μικρότερη των 60 ατόμων

Μέση ημερήσια κάλυψη τοπικών Ρ/Σ Νομού Κιλκίς (χθες)

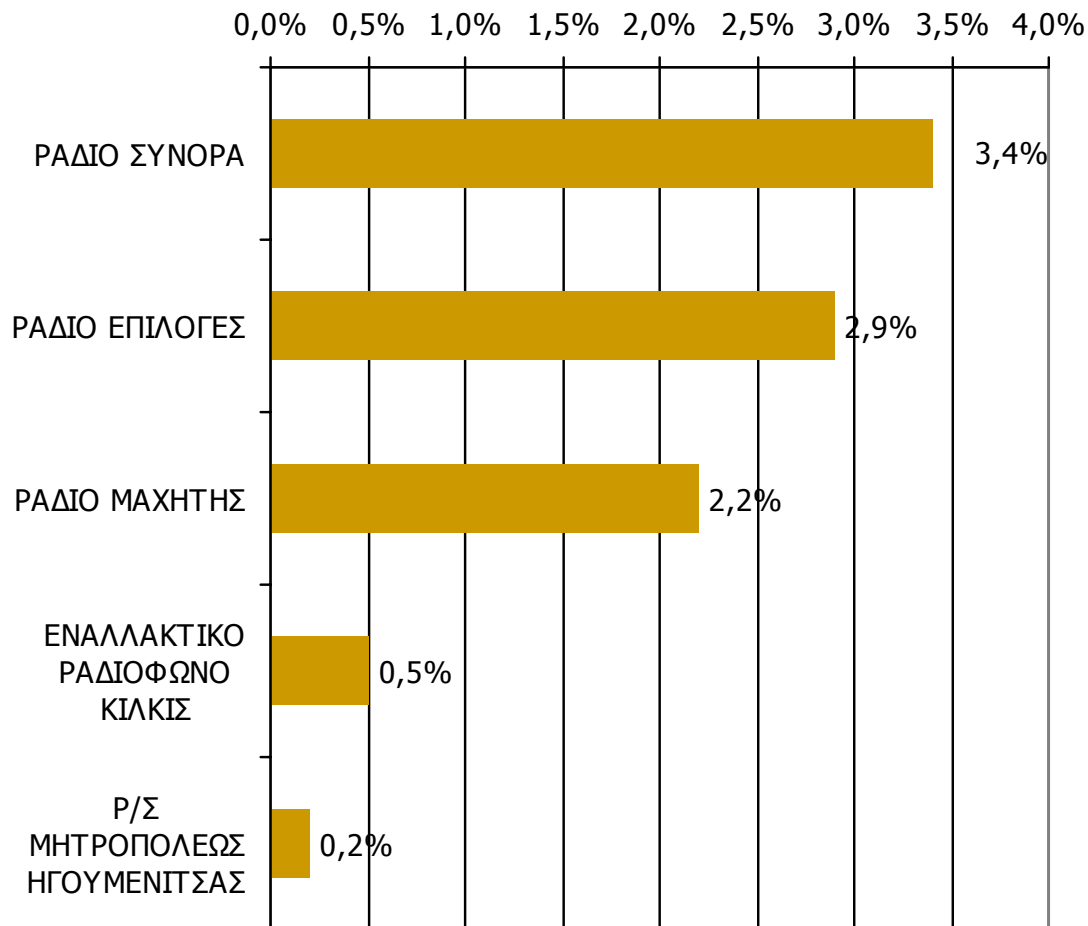


M.O.: 1.25 Ρ/Σ

Βάση = Σύνολο ερωτηθέντων (N=650)

Μέση ημερήσια κάλυψη τοπικών Ρ/Σ Νομού Κιλκίς

Τον ραδιοφωνικό σταθμό... τον ακούσατε χτες;



Βάση = Σύνολο ερωτηθέντων (N=650)

Μέση ημερήσια κάλυψη τοπικών Ρ/Σ Νομού Κιλκίς - Φύλο

Τον ραδιοφωνικό σταθμό... τον ακούσατε χτες;

	ΣΥΝΟΛΟ	ΑΝΔΡΕΣ	ΓΥΝΑΙΚΕΣ
<i>Σύνολο ερωτηθέντων</i>	650	332	318
ΡΑΔΙΟ ΣΥΝΟΡΑ	3,4%	4,5%	2,2%
ΡΑΔΙΟ ΕΠΙΛΟΓΕΣ	2,9%	3,6%	2,2%
ΡΑΔΙΟ ΜΑΧΗΤΗΣ	2,2%	3,0%	1,3%
ΕΝΑΛΛΑΚΤΙΚΟ ΡΑΔΙΟΦΩΝΟ ΚΙΛΚΙΣ	0,5%	0,3%	0,6%
Ρ/Σ ΜΗΤΡΟΠΟΛΕΩΣ ΗΓΟΥΜΕΝΙΤΣΑΣ	0,2%	0,0%	0,3%

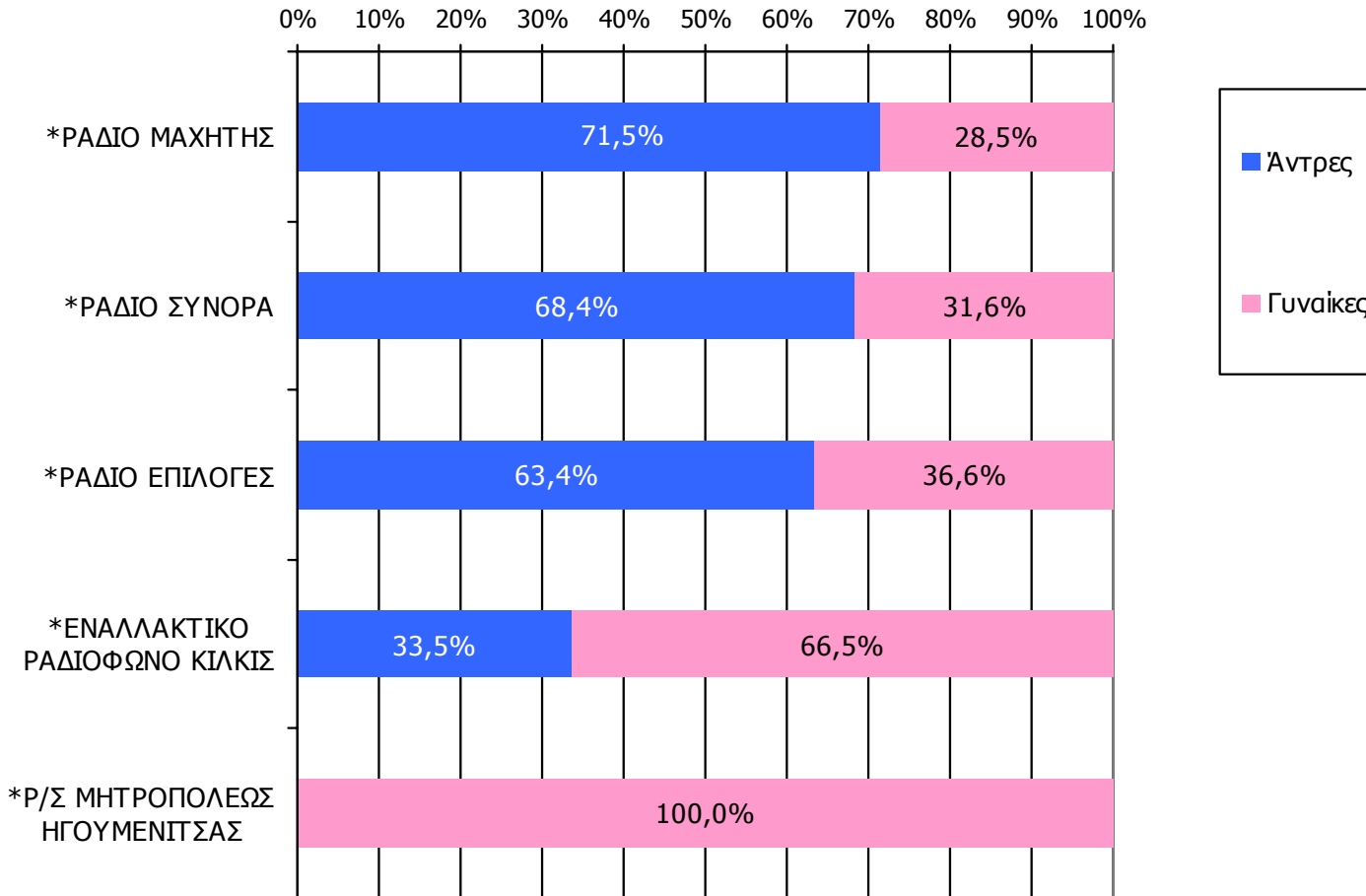
Μέση ημερήσια κάλυψη τοπικών Ρ/Σ Νομού Κιλκίς - Ηλικία

Τον ραδιοφωνικό σταθμό... τον ακούσατε χτες;

	ΣΥΝΟΛΟ	15-34	35-54	55+
<i>Σύνολο ερωτηθέντων</i>	650	210	182	258
ΡΑΔΙΟ ΣΥΝΟΡΑ	3,4%	6,7%	2,2%	1,5%
ΡΑΔΙΟ ΕΠΙΛΟΓΕΣ	2,9%	4,3%	4,9%	0,4%
ΡΑΔΙΟ ΜΑΧΗΤΗΣ	2,2%	2,4%	2,2%	1,9%
ΕΝΑΛΛΑΚΤΙΚΟ ΡΑΔΙΟΦΩΝΟ ΚΙΛΚΙΣ	0,5%	0,5%	0,0%	0,8%
Ρ/Σ ΜΗΤΡΟΠΟΛΕΩΣ ΗΓΟΥΜΕΝΙΤΣΑΣ	0,2%	0,0%	0,0%	0,4%

Μέση ημερήσια κάλυψη τοπικών Ρ/Σ Νομού Κιλκίς – Φύλο/ Προφίλ

Τον ραδιοφωνικό σταθμό... τον ακούσατε χτες;

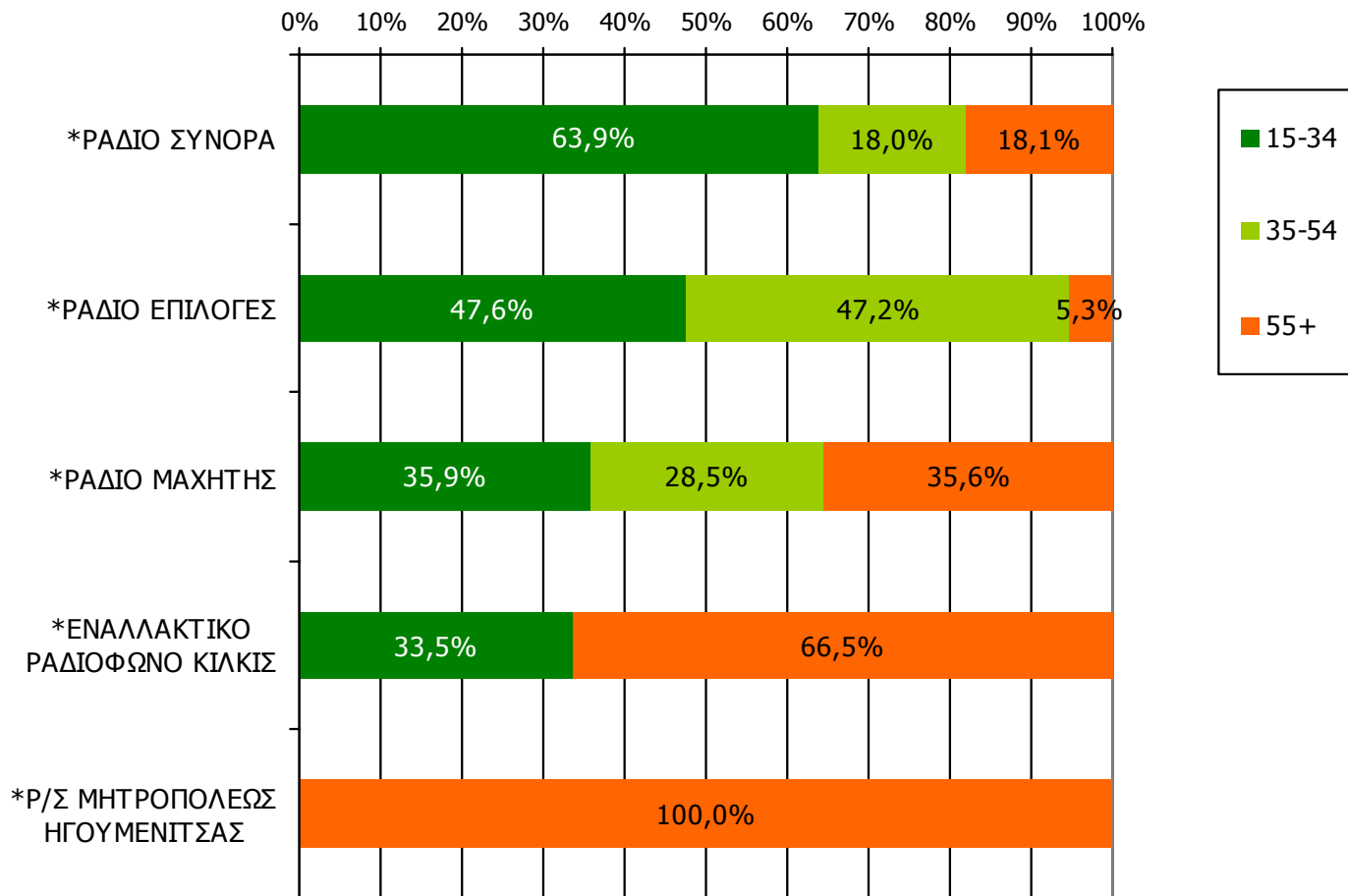


Βάση = Ακροατές (χθες) κάθε σταθμού

*Ενδεικτικά στοιχεία- Βάση μικρότερη των 60 ατόμων

Μέση ημερήσια κάλυψη τοπικών Ρ/Σ Νομού Κιλκίς – Ηλικία / Προφίλ

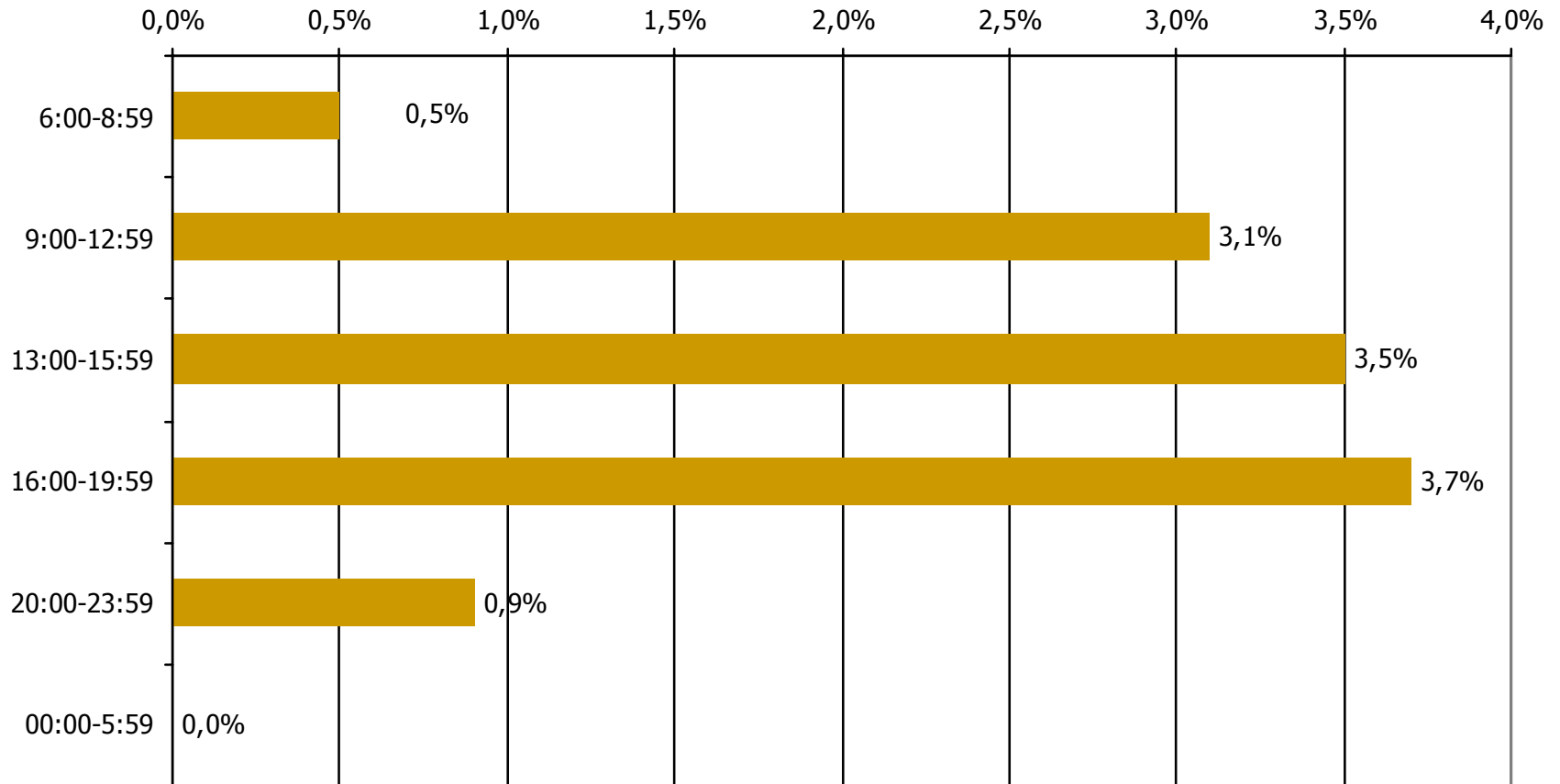
Τον ραδιοφωνικό σταθμό... τον ακούσατε χτες;



Βάση = Ακροατές (χθες) κάθε σταθμού

*Ενδεικτικά στοιχεία- Βάση μικρότερη των 60 ατόμων

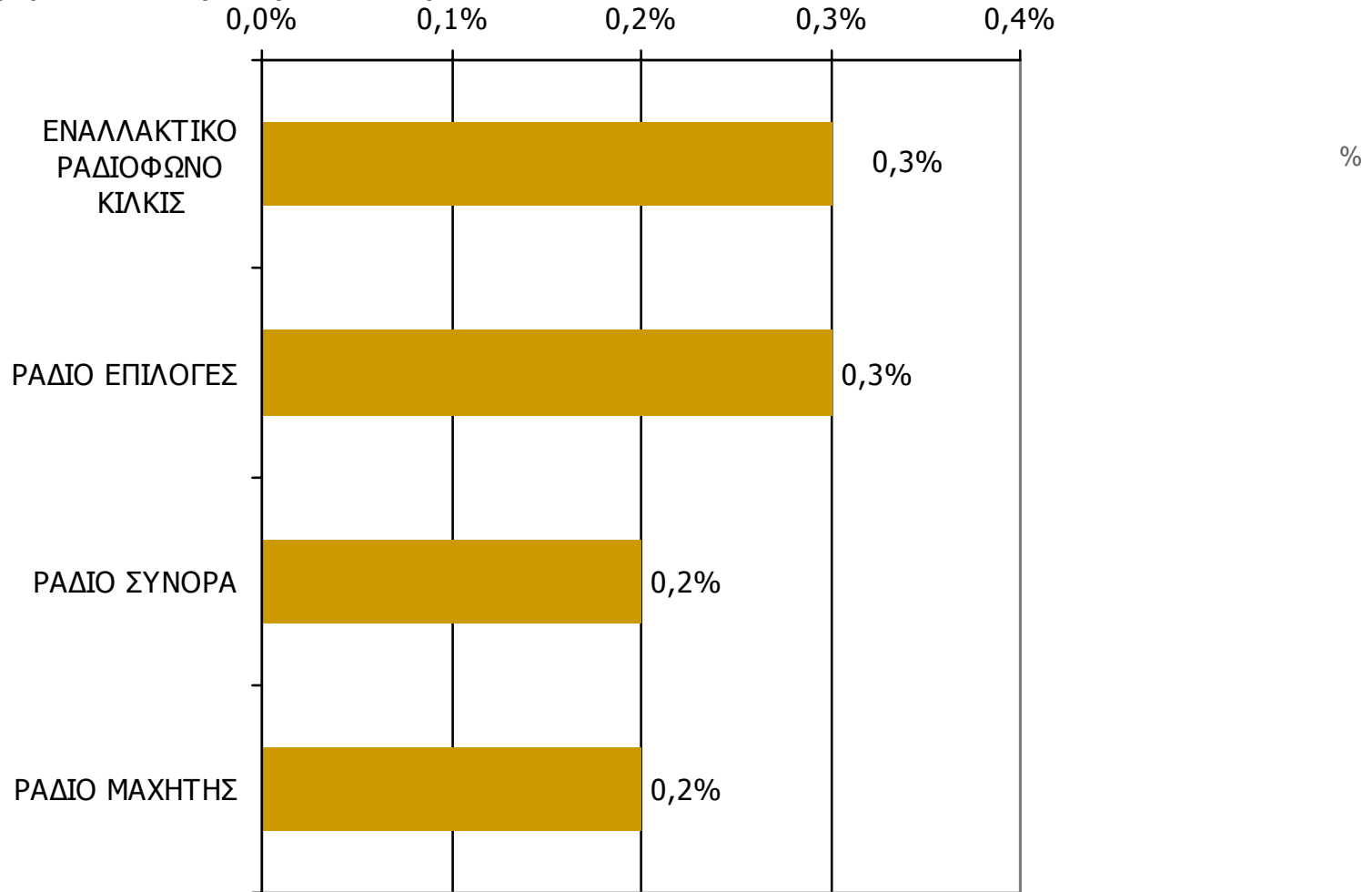
Μέση κάλυψη χρονικών ζωνών της ημέρας τοπικών Ρ/Σ Νομού Κιλκίς



Βάση = Σύνολο ερωτηθέντων (N=650)

Μέση κάλυψη χρονικών ζωνών της ημέρας τοπικών Ρ/Σ Νομού Κιλκίς 6:00-8:59

Ποιες ώρες ακούσατε το ραδιοφωνικό σταθμό...

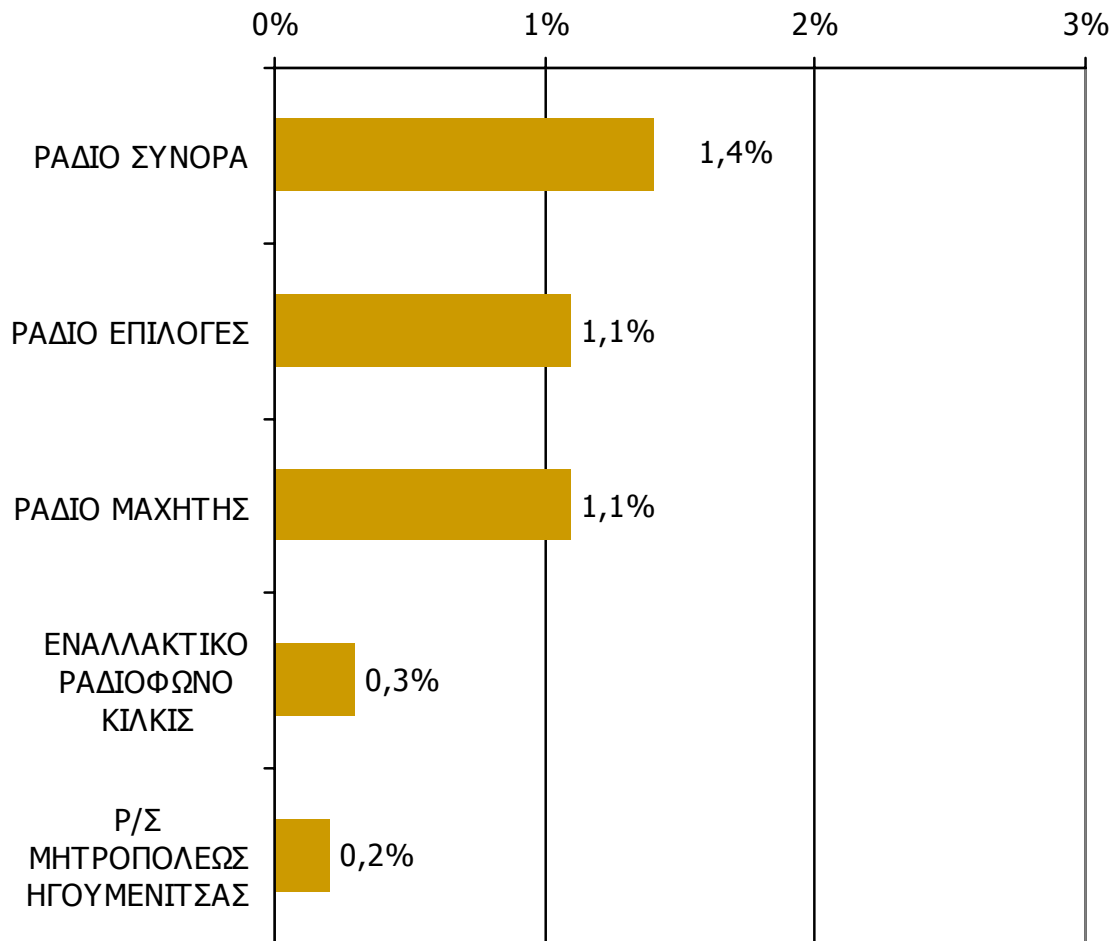


Βάση = Σύνολο ερωτηθέντων (N=650)

* Εμφανίζονται οι Ρ/Σ που αναφέρθηκαν στη συγκεκριμένη ζώνη

Μέση κάλυψη χρονικών ζωνών της ημέρας τοπικών Ρ/Σ Νομού Κιλκίς 9:00-12:59

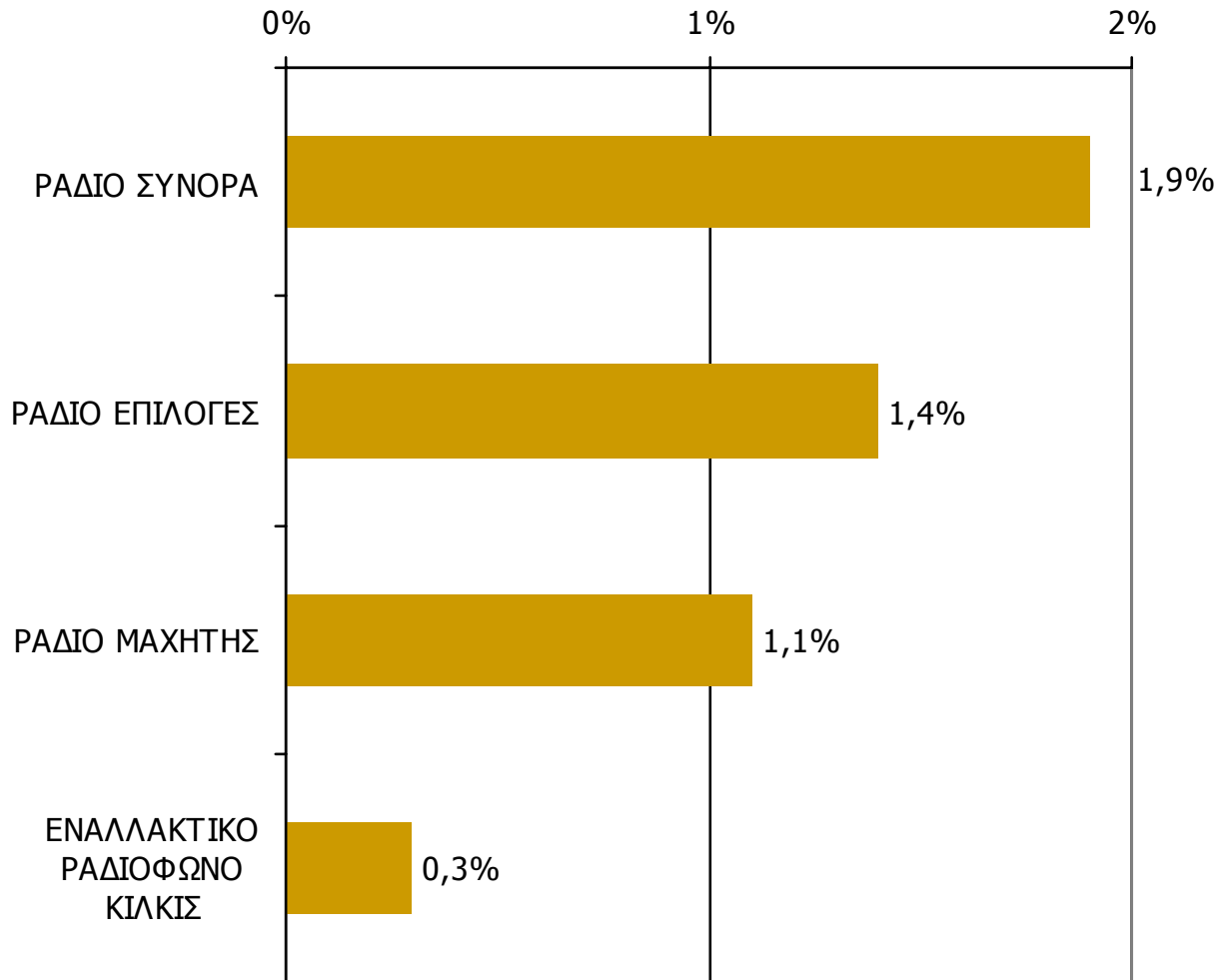
Ποιες ώρες ακούσατε το ραδιοφωνικό σταθμό...



Βάση = Σύνολο ερωτηθέντων (N=650)

Μέση κάλυψη χρονικών ζωνών της ημέρας τοπικών Ρ/Σ Νομού Κιλκίς 13:00-15:59

Ποιες ώρες ακούσατε το ραδιοφωνικό σταθμό...

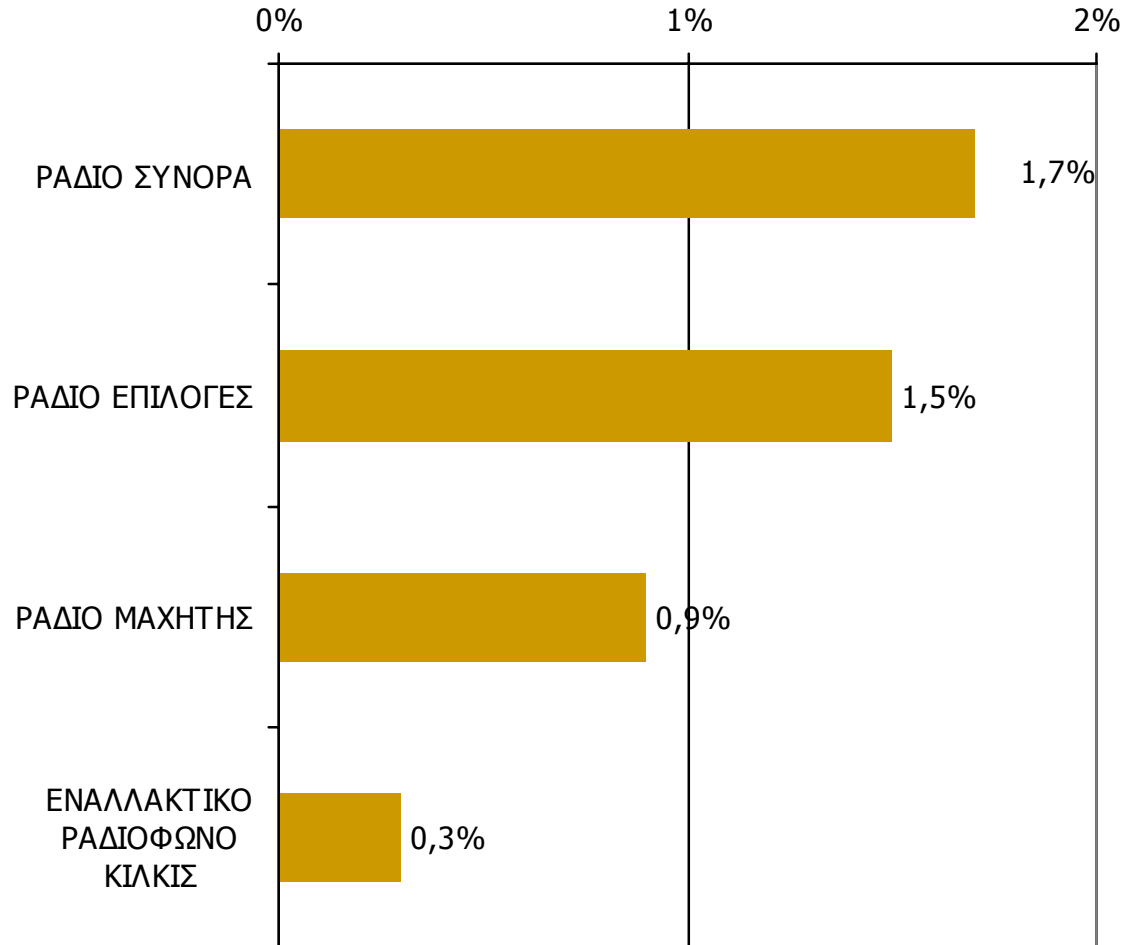


Βάση = Σύνολο ερωτηθέντων (N=650)

* Εμφανίζονται οι Ρ/Σ που αναφέρθηκαν στη συγκεκριμένη ζώνη

Μέση κάλυψη χρονικών ζωνών της ημέρας τοπικών Ρ/Σ Νομού Κιλκίς 16:00-19:59

Ποιες ώρες ακούσατε το ραδιοφωνικό σταθμό...

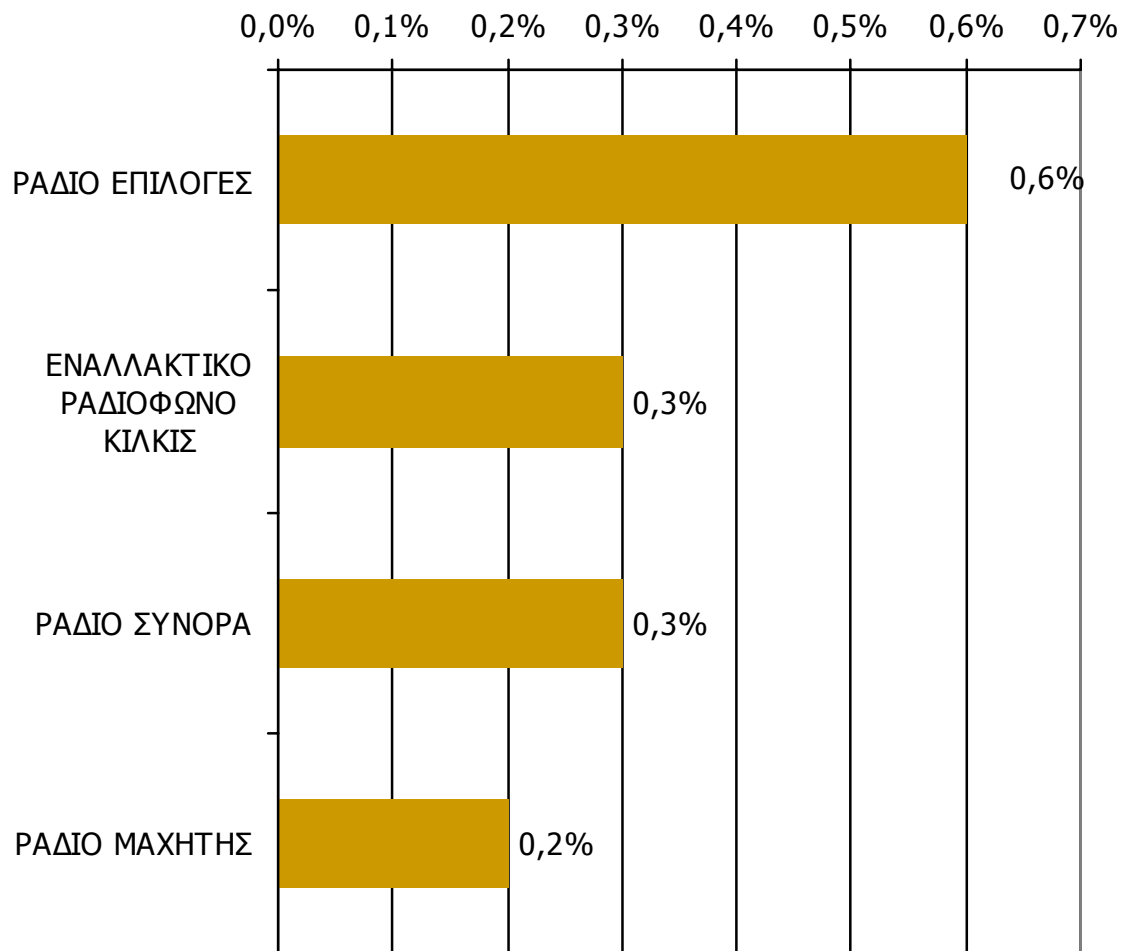


Βάση = Σύνολο ερωτηθέντων (N=650)

* Εμφανίζονται οι Ρ/Σ που αναφέρθηκαν στη συγκεκριμένη ζώνη

Μέση κάλυψη χρονικών ζωνών της ημέρας τοπικών Ρ/Σ Νομού Κιλκίς 20:00-23:59

Ποιες ώρες ακούσατε το ραδιοφωνικό σταθμό...

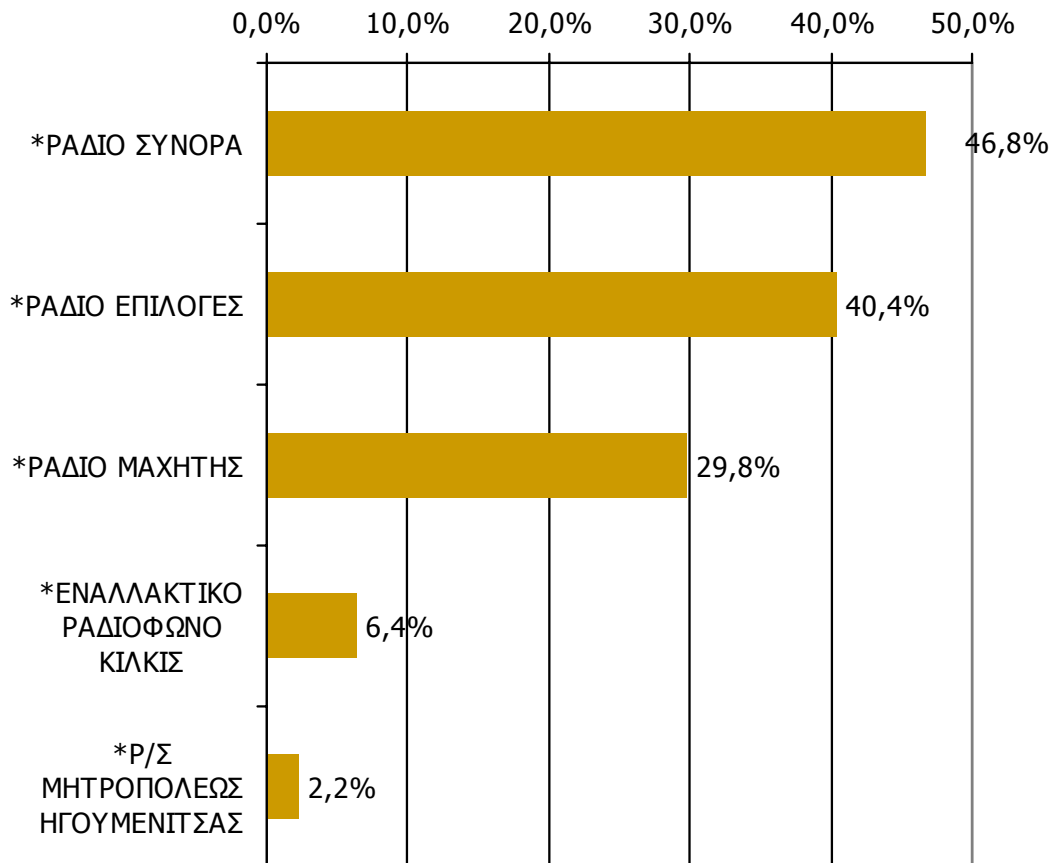


Βάση = Σύνολο ερωτηθέντων (N=650)

* Εμφανίζονται οι Ρ/Σ που αναφέρθηκαν στη συγκεκριμένη ζώνη

Μέση ημερήσια κάλυψη τοπικών Ρ/Σ Νομού Κιλκίς (Στο σύνολο των ακροατών - χθες)

Τον ραδιοφωνικό σταθμό... τον ακούσατε χτες;



Βάση = Ακροατές τοπικών Ρ/Σ (χθες) N=47

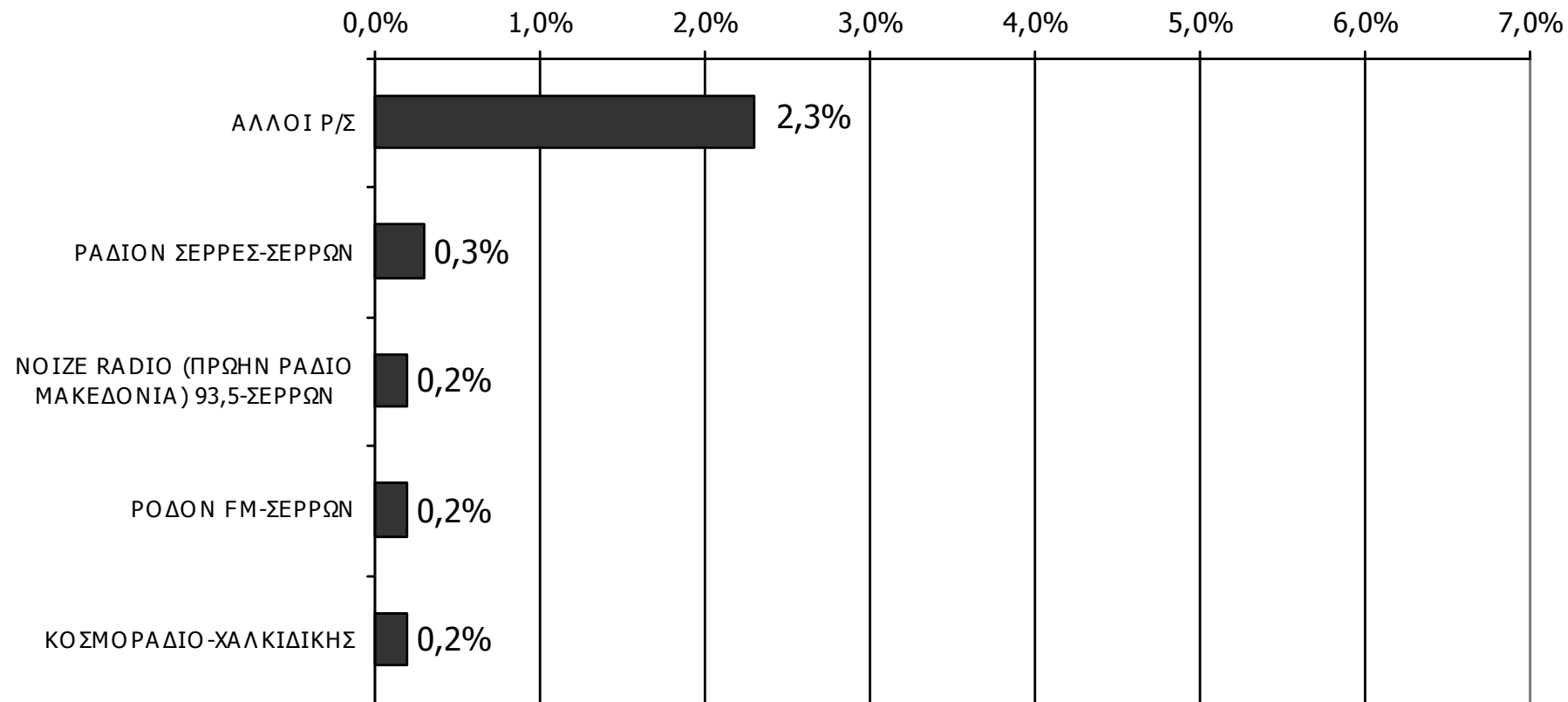
*Ενδεικτικά στοιχεία- Βάση μικρότερη των 60 ατόμων

ΡΑΔΙΟΦΩΝΙΚΟΙ ΣΤΑΘΜΟΙ ΟΜΟΡΩΝ ΝΟΜΩΝ

ΑΚΡΟΑΣΗ ΡΑΔΙΟΦΩΝΙΚΩΝ ΣΤΑΘΜΩΝ (λίγα λεπτά την τελευταία εβδομάδα)

Γενικά χθες ακούσατε άλλους τοπικούς ραδιοφωνικούς σταθμούς που εκπέμπουν στο νομό σας; Αν ναι, ποιους;

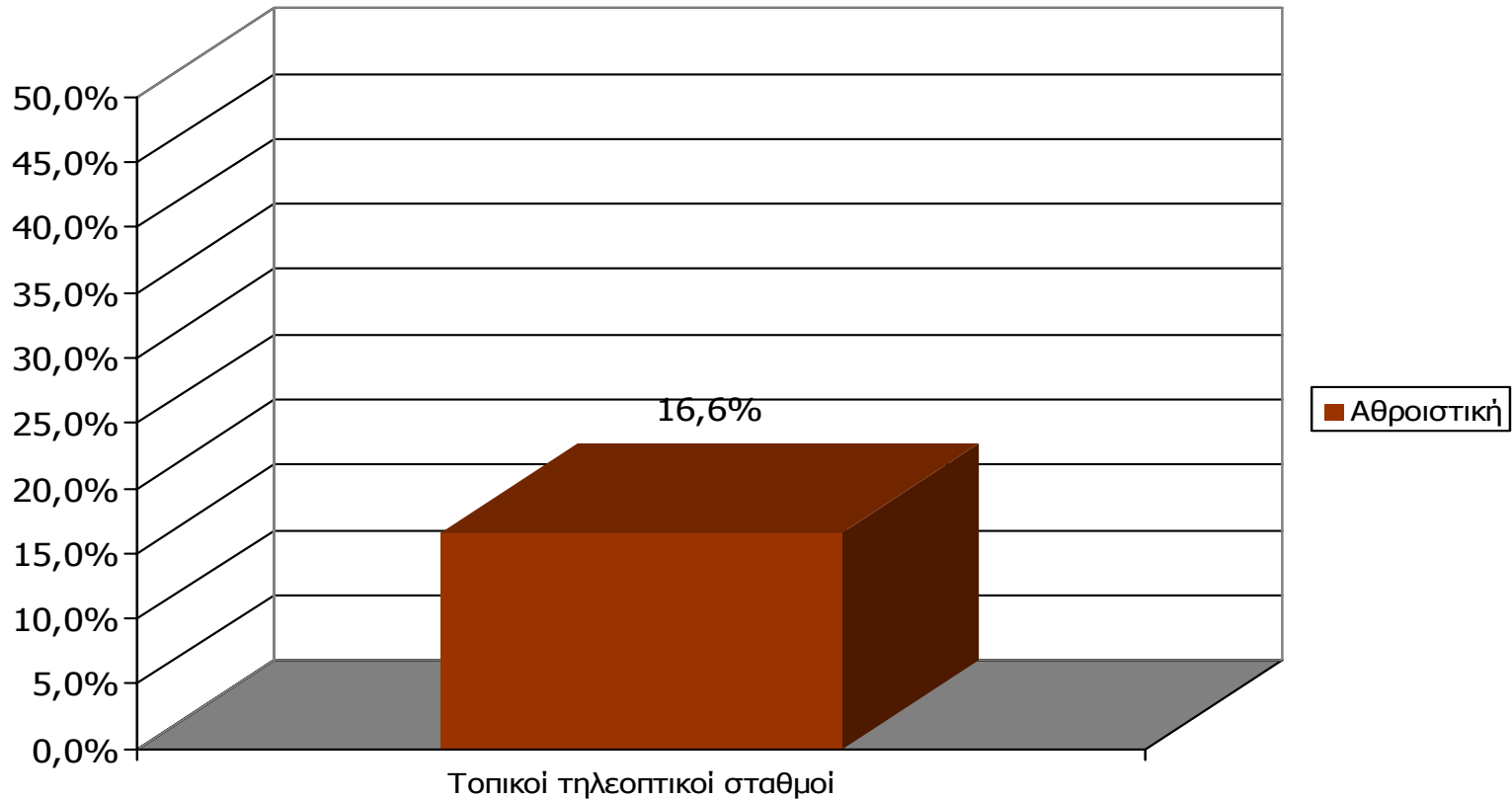
(Δεν άκουσα: 96,9%)



Βάση = Σύνολο ερωτηθέντων (N=650)

ΤΗΛΕΟΠΤΙΚΟΙ ΣΤΑΘΜΟΙ ΝΟΜΟΥ ΚΙΛΚΙΣ

Αθροιστική τηλεθέαση εβδομάδας τοπικών τηλεοπτικών σταθμών Νομού Κιλκίς (λίγα λεπτά την τελευταία εβδομάδα)

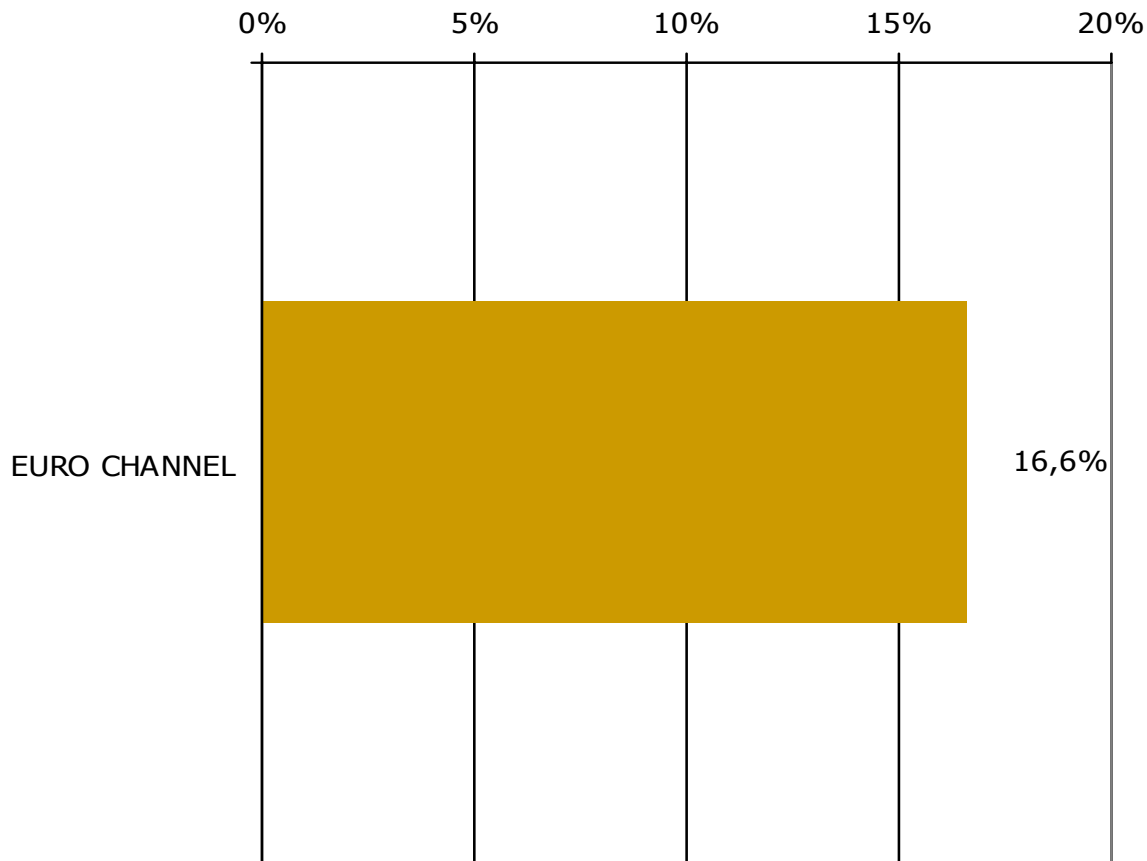


Μ.Ο.: 1.0 Τ/Σ

Βάση = Σύνολο ερωτηθέντων (N=650)

Αθροιστική τηλεθέαση εβδομάδας τοπικών τηλεοπτικών σταθμών Νομού Κιλκίς (λίγα λεπτά την τελευταία εβδομάδα)

Θα σας διαβάσω μια σειρά από τοπικούς τηλεοπτικούς σταθμούς που εκπέμπουν στο νομό σας και θέλω να μου πείτε για κάθε έναν από αυτούς, αν τον παρακολουθήσατε την τελευταία εβδομάδα για τουλάχιστον λίγα λεπτά.



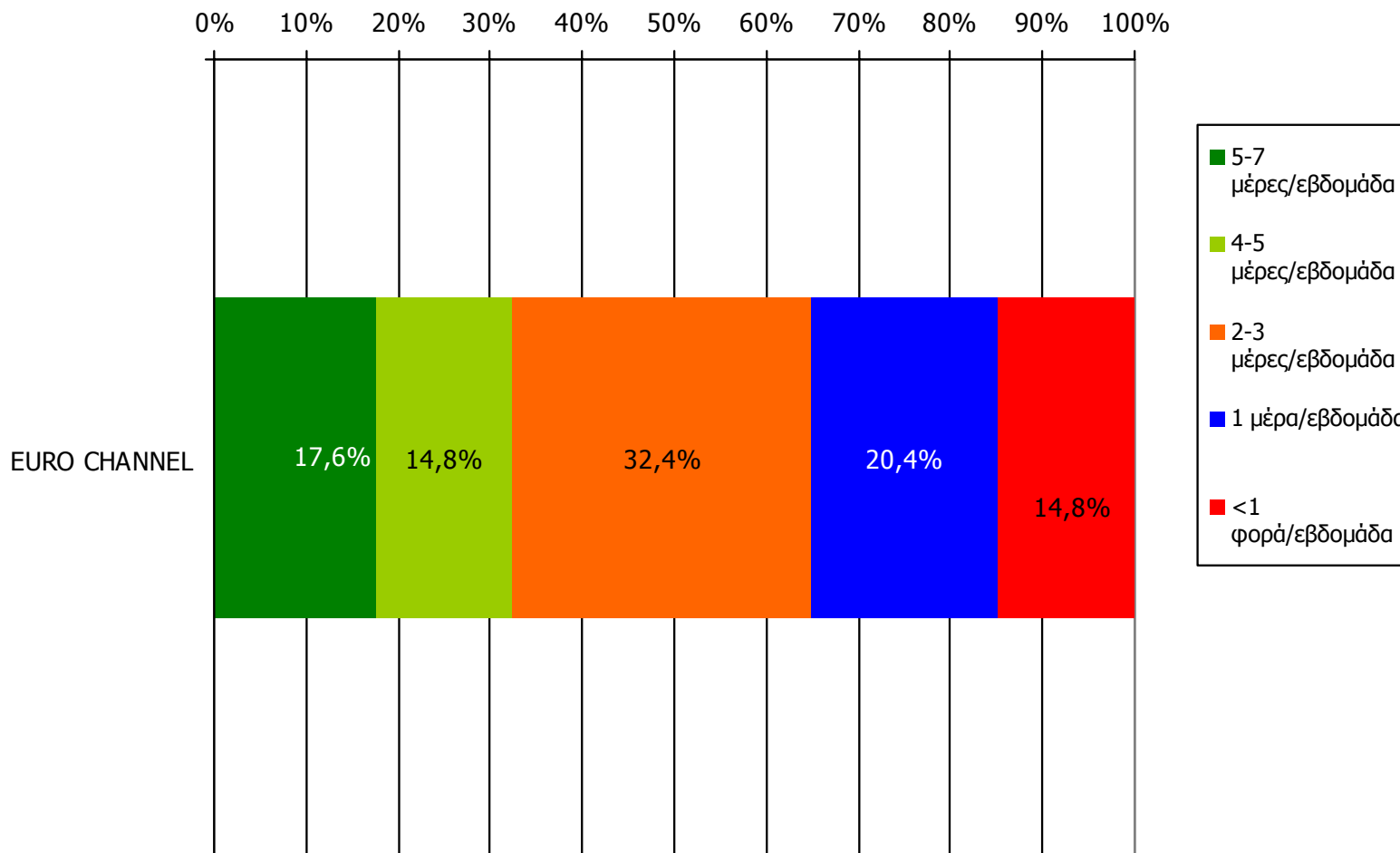
Βάση = Σύνολο ερωτηθέντων (N=650)

**Αθροιστική τηλεθέαση εβδομάδας τοπικών τηλεοπτικών σταθμών
Νομού Κιλκίς (λίγα λεπτά την τελευταία εβδομάδα)
Προβολές στον πληθυσμό 15 ετών και άνω**

Πληθυσμός Νομού Κιλκίς, 15 ετών και άνω: 74.055 άτομα	Προβολή στον πληθυσμό 15 ετών και άνω	95% Διάστημα Εμπιστοσύνης	
		Κάτω φράγμα	Άνω φράγμα
EURO CHANNEL	12.000	10.000	14.000

ΣΥΧΝΟΤΗΤΑ ΤΗΛΕΘΕΑΣΗΣ ΤΗΛΕΟΠΤΙΚΩΝ ΣΤΑΘΜΩΝ Νομού Κιλκίς (λίγα λεπτά την τελευταία εβδομάδα)

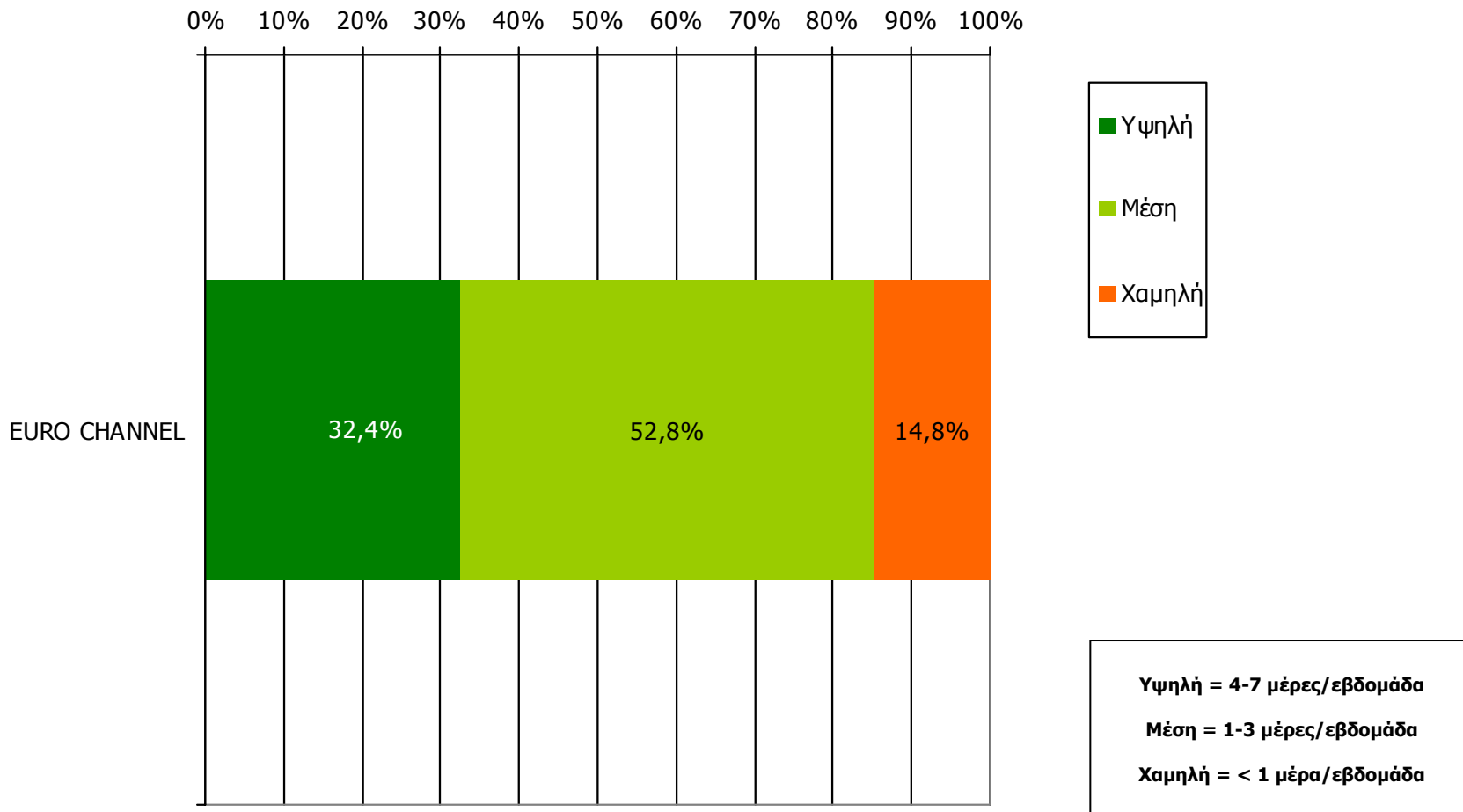
Πόσο συχνά παρακολουθείτε τον τηλεοπτικό σταθμό...



Βάση = Τηλεθεατές (εβδομάδας) κάθε σταθμού

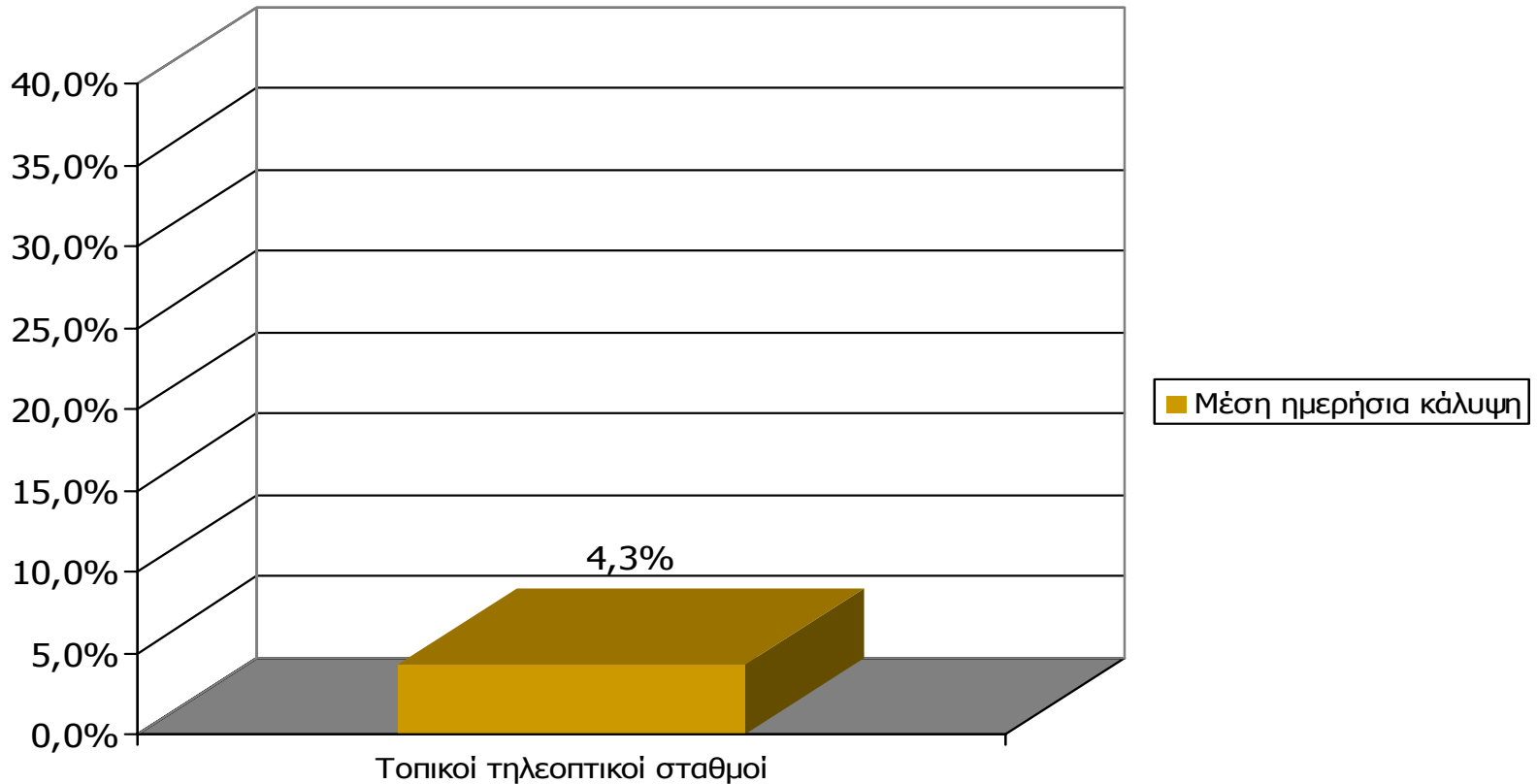
ΣΥΧΝΟΤΗΤΑ ΤΗΛΕΘΕΑΣΗΣ ΤΗΛΕΟΠΤΙΚΩΝ ΣΤΑΘΜΩΝ Νομού Κιλκίς (λίγα λεπτά την τελευταία εβδομάδα)

Πόσο συχνά παρακολουθείτε τον τηλεοπτικό σταθμό...



Βάση = Τηλεθεατές (εβδομάδας) κάθε σταθμού

Μέση ημερήσια κάλυψη τοπικών τηλεοπτικών σταθμών Νομού Κιλκίς (χθες)

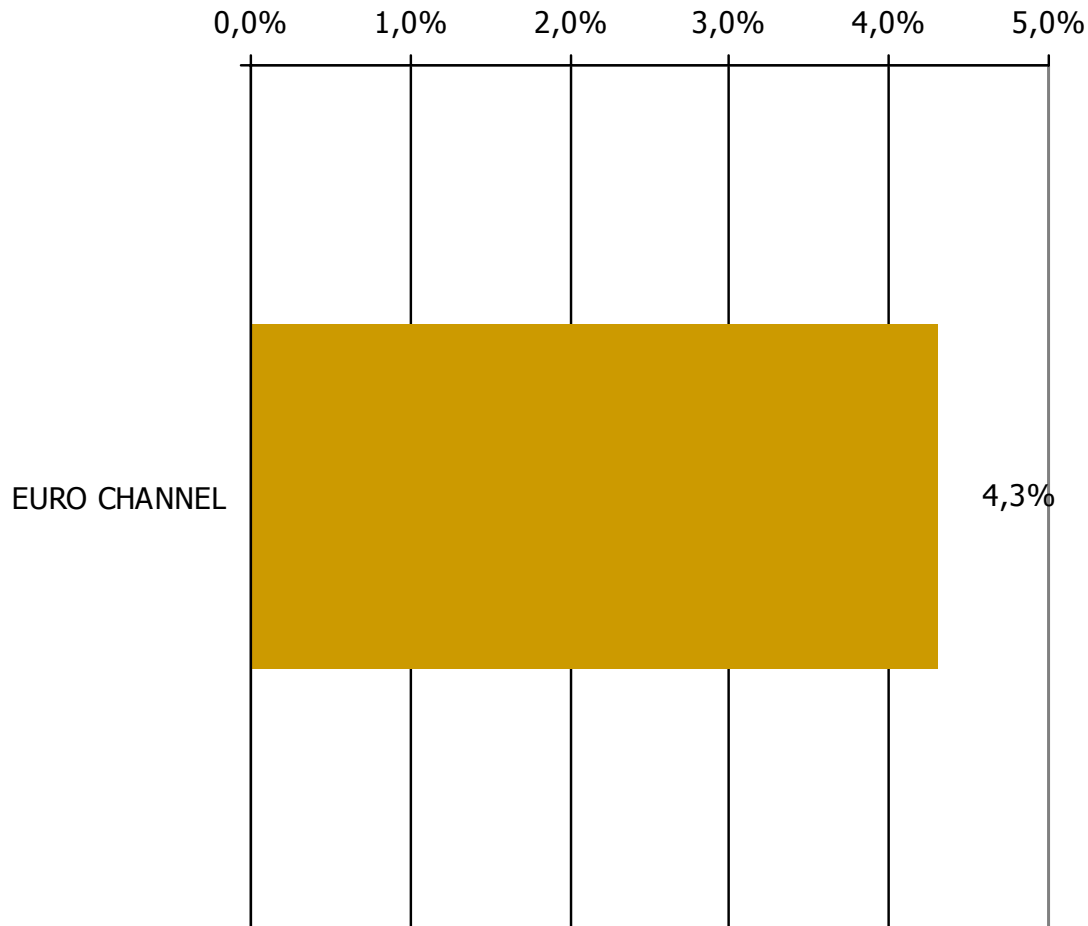


M.O.: 1.0 T/Σ

Βάση = Σύνολο ερωτηθέντων (N=650)

Μέση ημερήσια κάλυψη τοπικών τηλεοπτικών σταθμών Νομού Κιλκίς

Τον τηλεοπτικό σταθμό... τον παρακολουθήσατε χτες;



Βάση = Σύνολο ερωτηθέντων (N=650)

Μέση ημερήσια κάλυψη τοπικών τηλεοπτικών σταθμών Νομού Κιλκίς – Φύλο και Ηλικία

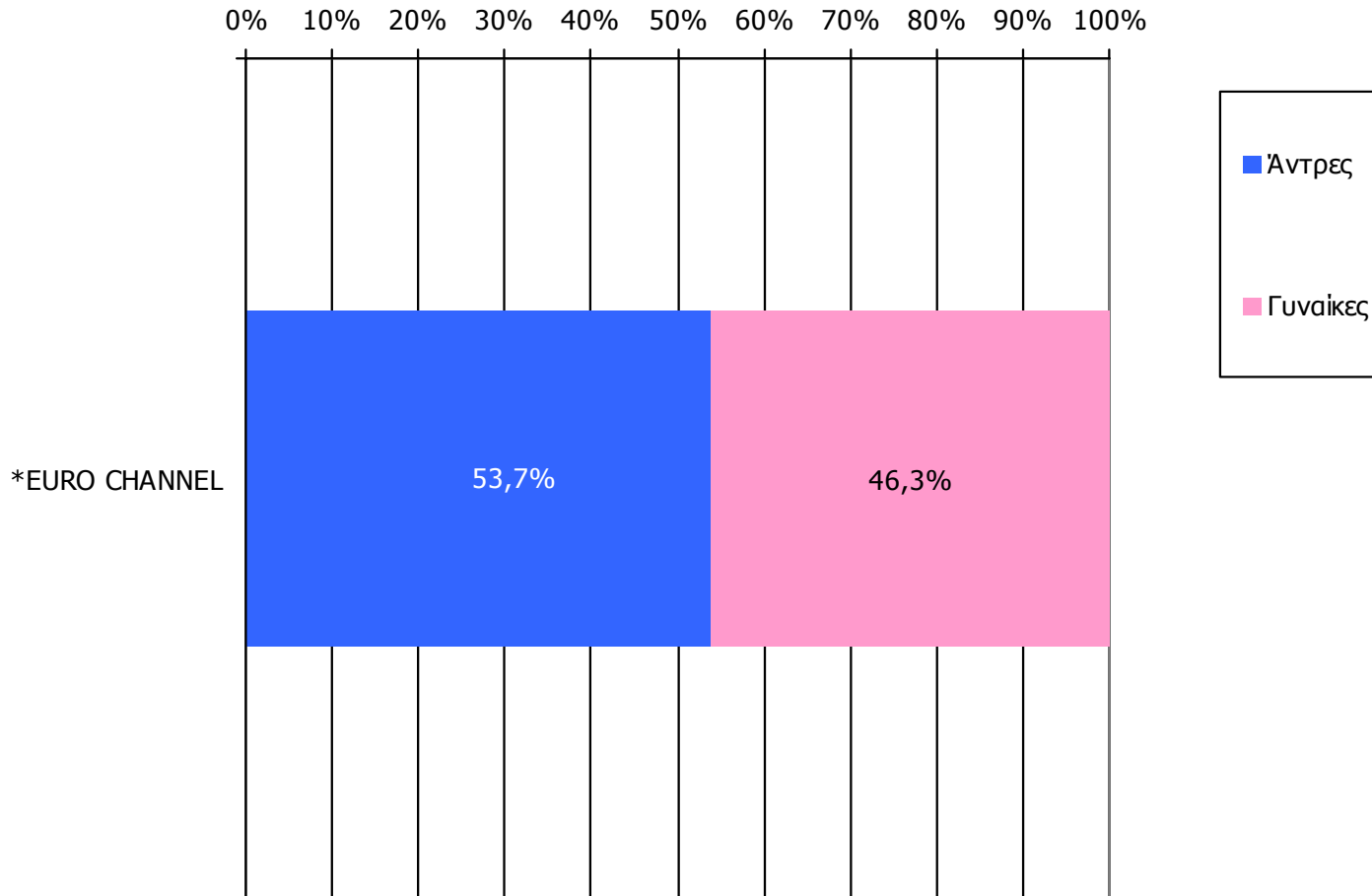
Τον τηλεοπτικό σταθμό... τον παρακολουθήσατε χτες;

	ΣΥΝΟΛΟ	ΑΝΔΡΕΣ	ΓΥΝΑΙΚΕΣ
<i>Σύνολο ερωτηθέντων</i>	650	332	318
EURO CHANNEL	4,3%	4,5%	4,1%

	ΣΥΝΟΛΟ	15-34	35-54	55+
<i>Σύνολο ερωτηθέντων</i>	650	210	182	258
EURO CHANNEL	4,3%	5,7%	3,3%	3,9%

Μέση ημερήσια κάλυψη τοπικών τηλεοπτικών σταθμών Νομού Κιλκίς-Φύλο/ Προφίλ

Τον τηλεοπτικό σταθμό... τον παρακολουθήσατε χτες;

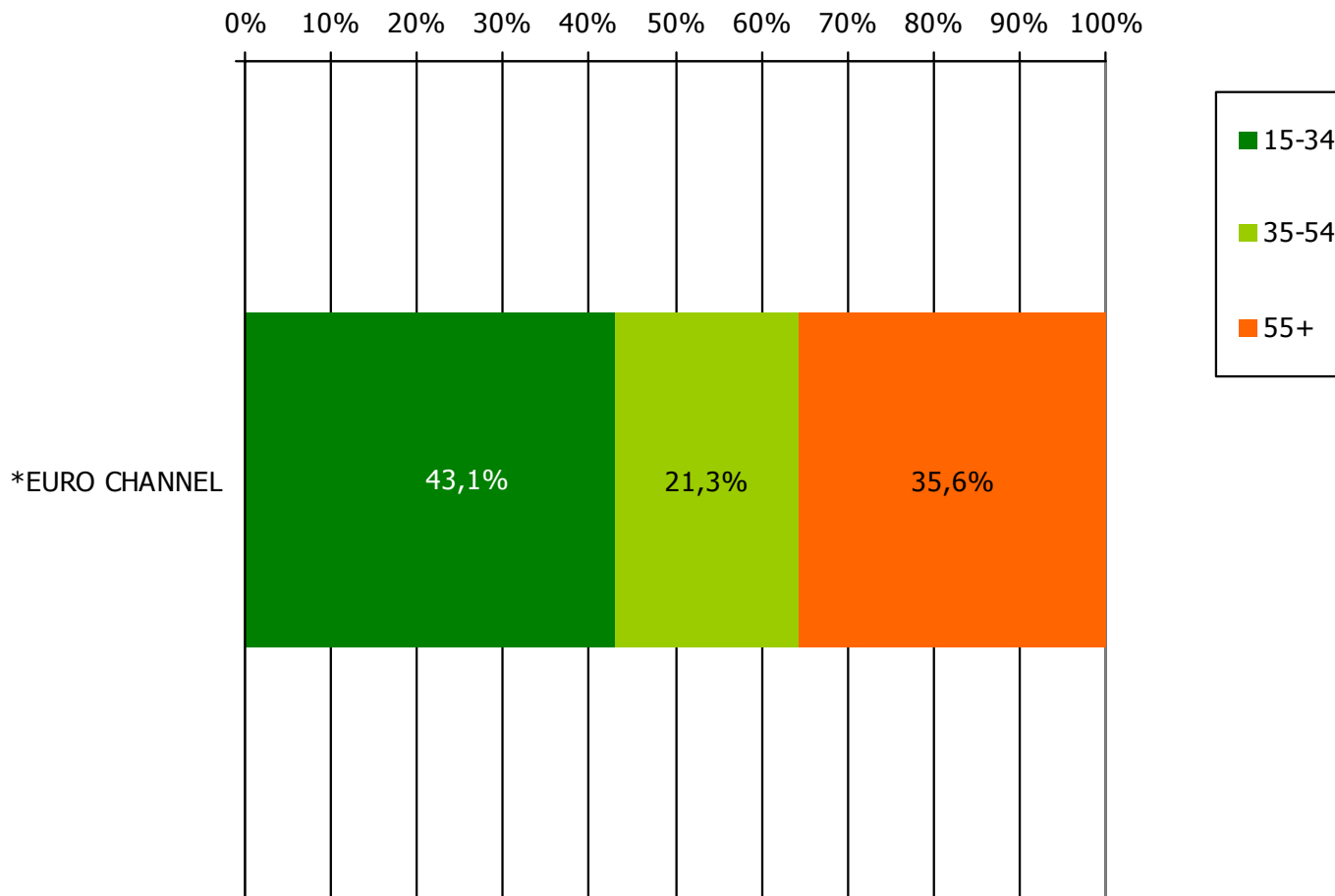


Βάση = Τηλεθεατές (χθες) κάθε σταθμού

*Ενδεικτικά στοιχεία- Βάση μικρότερη των 60 ατόμων

Μέση ημερήσια κάλυψη τοπικών τηλεοπτικών σταθμών Νομού Κιλκίς-Ηλικία / Προφίλ

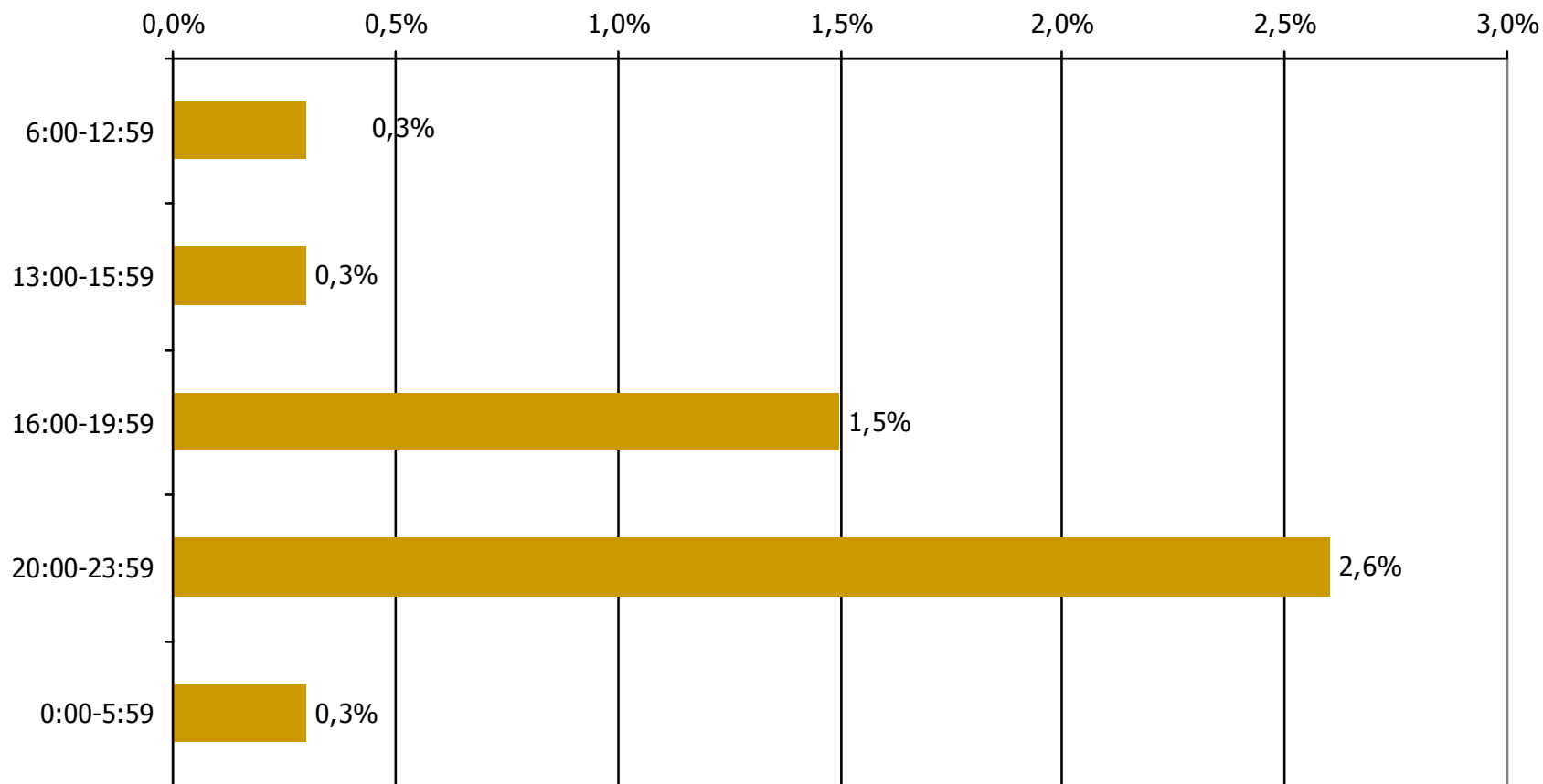
Τον τηλεοπτικό σταθμό... τον παρακολουθήσατε χτες;



Βάση = Τηλεθεατές (χθες) κάθε σταθμού

*Ενδεικτικά στοιχεία- Βάση μικρότερη των 60 ατόμων

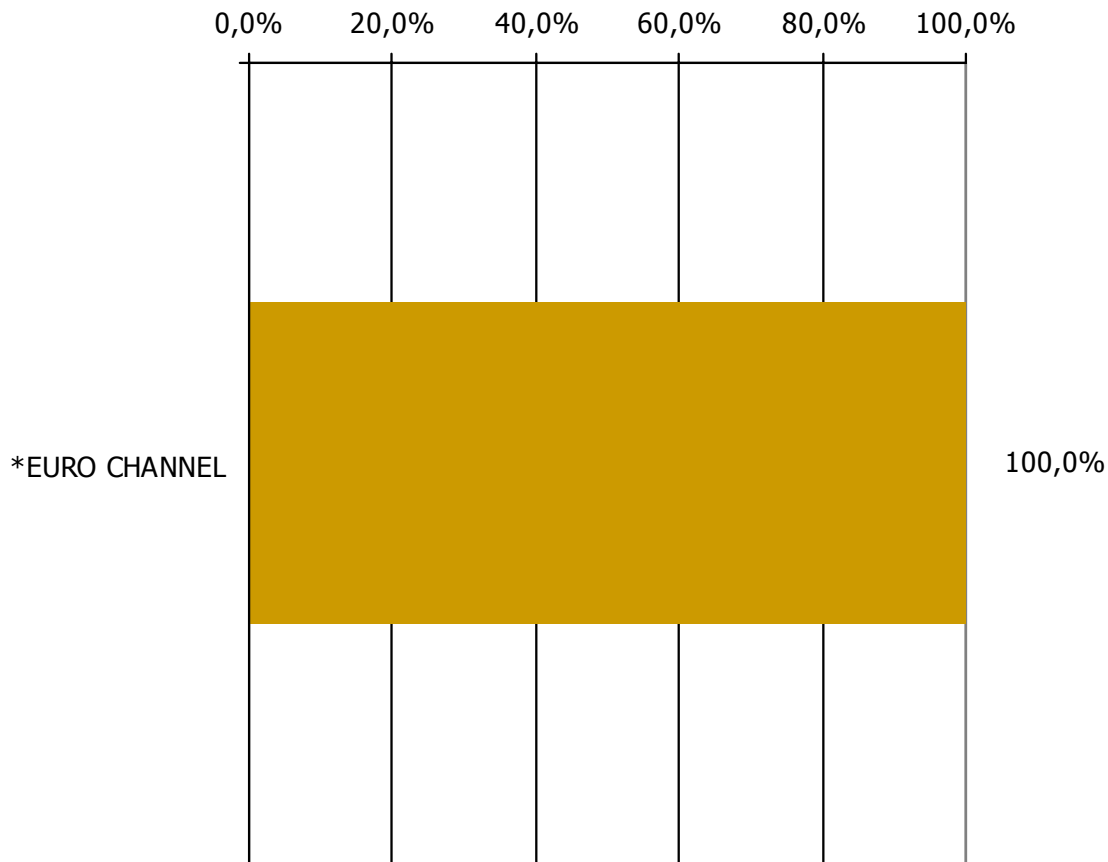
Μέση κάλυψη χρονικών ζωνών της ημέρας τοπικών τηλεοπτικών σταθμών Νομού Κιλκίς



Βάση = Σύνολο ερωτηθέντων (N=650)

Μέση ημερήσια κάλυψη τοπικών τηλεοπτικών σταθμών Νομού Κιλκίς (Στο σύνολο των τηλεθεατών - χθες)

Τον τηλεοπτικό σταθμό... τον παρακολουθήσατε χτες;



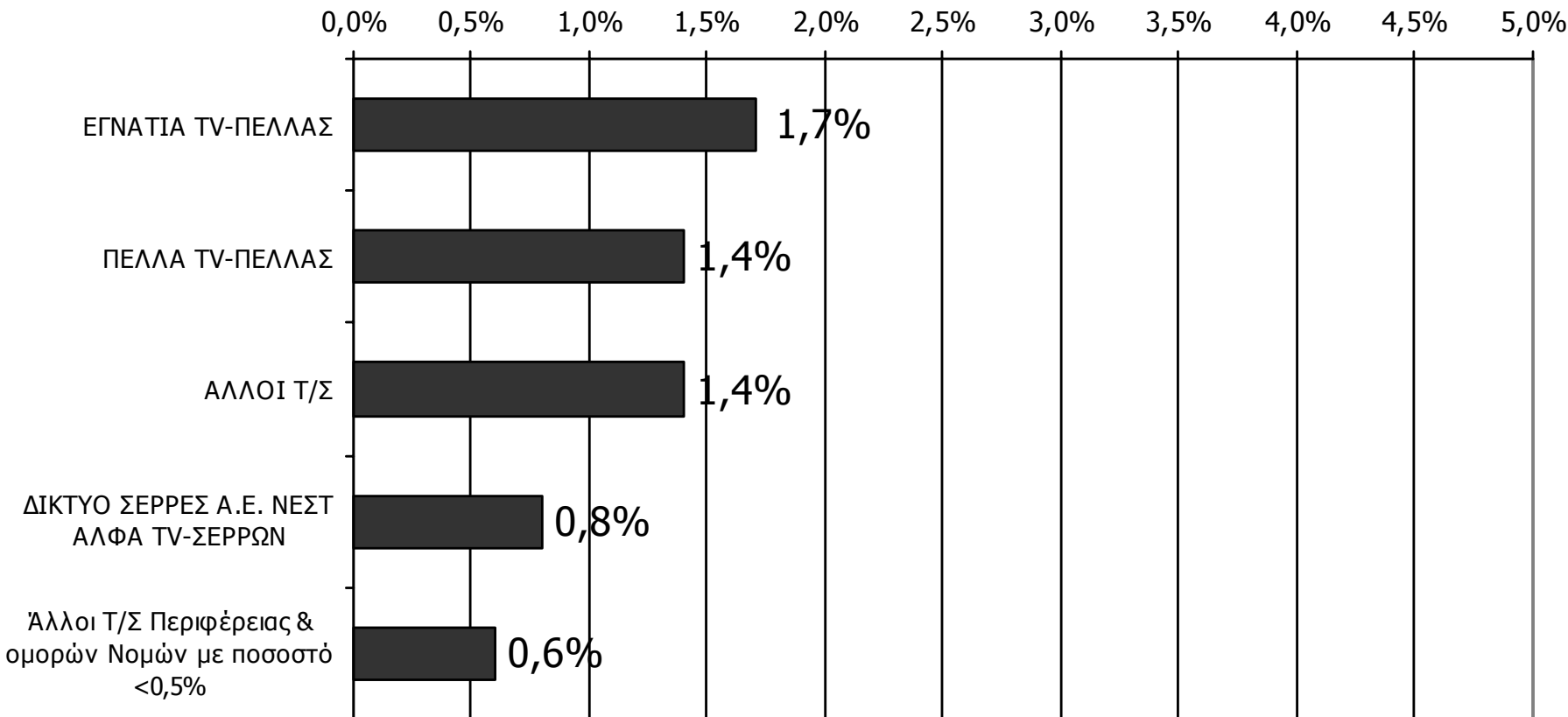
Βάση = Τηλεθεατές τοπικών τηλεοπτικών σταθμών (χθες) N=28

ΤΗΛΕΟΠΤΙΚΟΙ ΣΤΑΘΜΟΙ ΟΜΟΡΩΝ ΝΟΜΩΝ

ΤΗΛΕΘΕΑΣΗ ΤΗΛΕΟΠΤΙΚΩΝ ΣΤΑΘΜΩΝ (λίγα λεπτά την τελευταία εβδομάδα) - 1

Γενικά χθες παρακολουθήσατε άλλους τοπικούς τηλεοπτικούς σταθμούς που εκπέμπουν στο νομό σας; Αν ναι, ποιους;

(Δεν παρακολούθησαν: 95,7%)

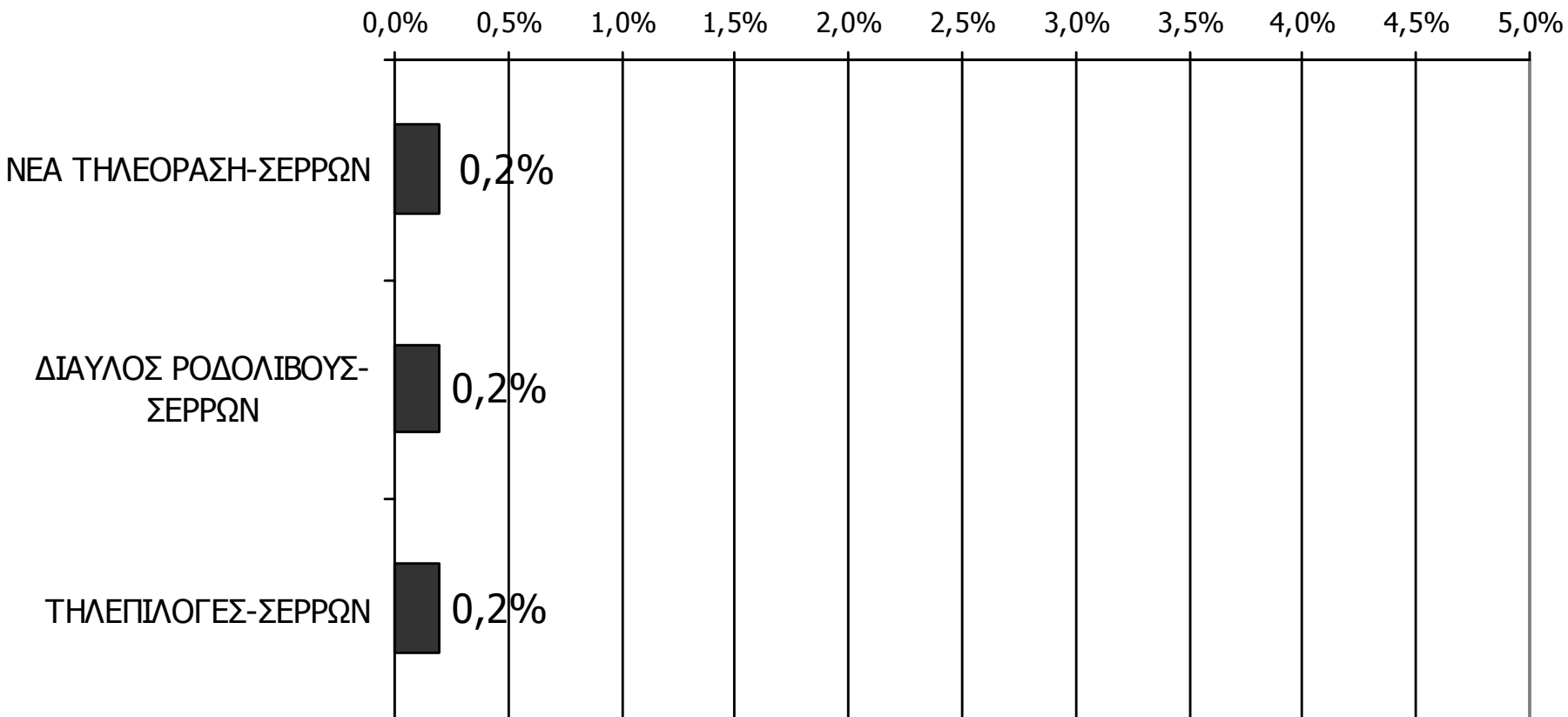


Παρουσιάζονται οι Τ/Σ που εμφάνισαν ποσοστό $\geq 0,5\%$

Βάση = Σύνολο ερωτηθέντων (N=650)

ΤΗΛΕΘΕΑΣΗ ΤΗΛΕΟΠΤΙΚΩΝ ΣΤΑΘΜΩΝ (λίγα λεπτά την τελευταία εβδομάδα) - 2

Γενικά χθες παρακολουθήσατε άλλους τοπικούς τηλεοπτικούς σταθμούς που εκπέμπουν στο νομό σας; Αν ναι, ποιους;



Παρουσιάζονται οι Τ/Σ που εμφάνισαν ποσοστό < 0,5%

Βάση = Σύνολο ερωτηθέντων (N=650)